

Monteringsanvisning

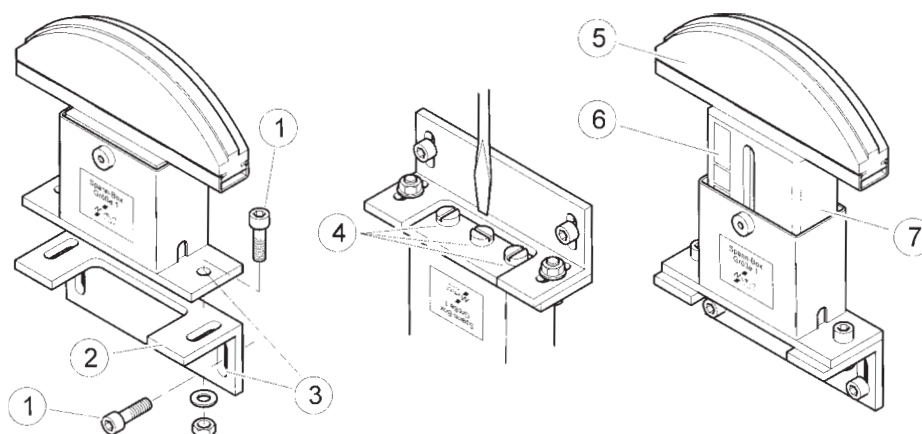


NONFRIC® Spännbox automatisk kedjespännare storlek 1 och 2



Spännboxen levereras i ospänt läge. Fjädrarna i spännkärnan (7) och låsskruvarna (4) lossas precis före användning.

1. Placera Spännboxen på plats i avsedd maskin anpassat efter de genomgående hålen i Spännboxen. **Anmärkning:** Vid installation med fästvinkel (2) (medföljer ej men finns som reservdel) används den övre delen av de avlånga hålen (3). Genom att flytta eller vända på fästvinkeln medges möjlighet att enkelt justera Spännboxen upp till 67 mm (stl 1) eller 75 mm (stl 2).
2. Borra hål för M8-skruv (1) (för storlek 1) eller M10-skruv (för storlek 2) i maskinen.
3. Positionera Spännboxen med hjälp av glidprofilen (5) i exakt läge mot kedjan och skruva fast fästvinkeln/Spännboxen hårt.
4. Lossa den mittersta av de tre låsskruvarna (4) fyra varv för att få glidprofilen att pressa mot kedjan. De andra låsskruvarna lossas endast om det är nödvändigt. Under service eller justering på maskinen (ex.vis byte av kedja) så måste spännkärnan (7) tryckas till botten i höljet och låsas med de tre låsskruvarna (4).



- 1 Fixeringskruvar
- 2 Fästvinkel
- 3 Fixeringshål
- 4 Låsskruvar
- 5 Glidprofil
- 6 Förslitningsindikator
- 7 Spännkärna



Varning! Risk för skada
från komponenter under
fjäderförspänning.

Försök inte öppna Spännboxen!
Delarna inuti är under spänning och
kan skjutas ut från höljet.



Varning! Risk för skada
från glidprofilen (5) vid
bristfällig låsning.

Vid service och justering av
Spännboxen: skruva in skruvarna
(4) fullständigt så att spännkärnan
(7) ej flyger ut och skadar dig.

