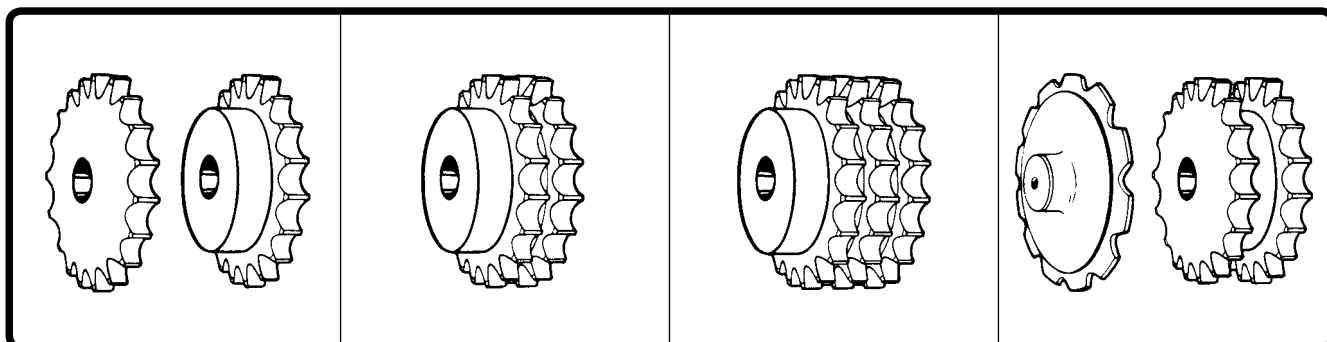


## Standard



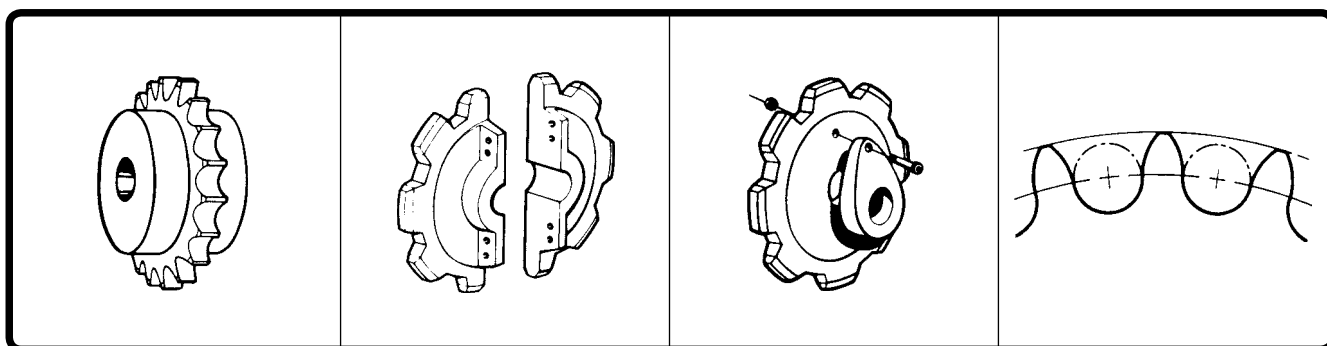
För simplex rullkedjor  
med och utan nav

För duplex rullkedjor

För triplex rullkedjor

För band-, hålbult- och  
två enkla kedjor

## Special



Liksidigt nav

Tudelade

Med brytkoppling

**Cykloidskurna tänder**

Kedjehjul med cykloidskurna tänder kommer i fråga för vissa speciella ändamål. T ex när kedjan skall användas som kuggstång (se sid 35). Detta ger gynnsammare ingrepp och förslitning samt lugnare gång när endast få tänder är i ingrepp i kedjan.

### **Bearbetning** **Härdade hjul**

Vi hjälper gärna till med bearbetning av bl.a axelhål, kilspår och hål för stoppskruv. Vi levererar härdade hjul på beställning, ex.vis induktionshärdade. Induktionshärdade hjul finns även som standardutförande till vissa kedjor, tandantal 11, 13, 15, 17, 19, 21 och 23.

### **Klämbussning** **Material**

Kedjehjul med konisk klämbussning, se sid 65:2 ff.

### **Plastkedjehjul**

Vi lagerför en del kedjehjul i plastmaterial till bl.a kedja 455 och 462 med tandantal 13, 15, 17, 19, 21, 23 och 25.

### **Rostfria kedjehjul**

Se sid 62:1 ff.

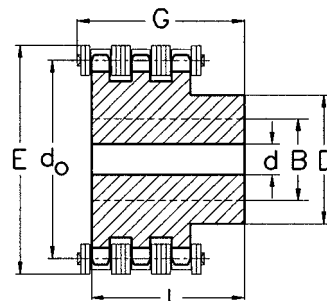
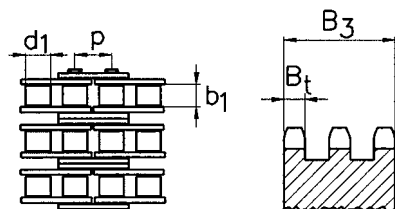


# Kedjehjul triplex



## FÖR TRIPLEX RULLKEDJA NR T 455

Delning	p	3/8" (9,525 mm)
Inv. bredd	b <sub>1</sub>	5,72 mm
Rulldiameter	d <sub>1</sub>	6,35 mm
Tandbredd	B <sub>t</sub>	5,2 mm
Total tandbredd	B <sub>3</sub>	25,6 mm



KEDJE-TEKNIK hjul nr	Tandantal -	Delningsdiameter d <sub>0</sub> mm	Axelhål		Nav		Utrymmebehov		Vikt ca kg/st
			Förborrat d mm	Max. B mm	Diam. D mm	Längd L mm	E <sub>max</sub> mm	G <sub>max</sub> mm	
8/T 455	8	24,89	6	10	15	32	34	40	0,1
9/T 455	9	27,85	8	10	18	32	37	40	0,1
10/T 455	10	30,82	10	12	20	32	40	40	0,1
11/T 455	11	33,81	10	14	22	35	43	43	0,1
12/T 455	12	36,80	10	16	25	35	47	43	0,2
13/T 455	13	39,80	10	18	28	35	49	43	0,2
15/T 455	15	45,81	12	22	34	35	55	43	0,3
16/T 455	16	48,82	12	23	37	35	58	43	0,4
17/T 455	17	51,84	12	24	40	35	61	43	0,4
18/T 455	18	54,85	12	25	43	35	64	43	0,5
19/T 455	19	57,87	12	26	46	35	67	43	0,5
21/T 455	21	63,91	14	30	52	40	73	48	0,6
23/T 455	23	69,95	14	32	58	40	79	48	0,8
25/T 455	25	76,00	14	38	64	40	85	48	1,1
30/T 455	30	91,12	14	50	79	40	101	48	1,5
36/T 455	36	109,29	16	60	90	40	119	48	2,7
38/T 455	38	115,34	16	60	90	40	125	48	2,8
46/T 455	46	139,58	20	60	88	60	149	68	3,0
57/T 455	57	172,91	25	60	88	60	182	68	3,8
76/T 455	76	230,49	25	60	88	60	240	68	10,2
95/T 455	95	288,08	25	80	120	60	297	68	14,2
114/T 455	114	345,68	25	80	120	60	355	68	17,6

**Bearbetning** Vi hjälper gärna till med bearbetning av bl.a axelhål, kilspår och hål för stoppskruv.  
**Material** Stål.  
**Mått** Reservation för ändrade mått.  
**Specialhjul** Vi tillverkar gärna åt Dig.  
**Tandantal** Saknar Du något tandantal? Vi ordnar det också.



# Kedjehjul triplex



## FÖR TRIPLEX RULLKEDJA NR T 462

Delning	p	1/2" (12,7 mm)
Inv. bredd	b <sub>1</sub>	7,75 mm
Rulldiameter	d <sub>1</sub>	8,51 mm
Tandbredd	B <sub>t</sub>	7,0 mm
Total tandbredd	B <sub>3</sub>	34,9 mm



KEDJE-TEKNIK hjul nr	Tand- antal -	Del- nings- dia- meter d <sub>o</sub> mm	Axelhål		Nav		Utrymme- behov		Vikt ca kg/st
			Förborrat d mm	Max. B mm	Diam. D mm	Längd L mm	E max mm	G max mm	
8/T 462	8	33,19	10	12	20	46	46	56	0,2
9/T 462	9	37,13	12	16	24	46	50	56	0,3
10/T 462	10	41,10	12	16	28	46	54	56	0,3
11/T 462	11	45,08	14	18	32	50	58	60	0,3
12/T 462	12	49,07	14	22	35	50	62	60	0,4
13/T 462	13	53,07	14	23	38	50	66	60	0,5
14/T 462	14	57,07	14	23	42	50	70	60	0,6
15/T 462	15	61,08	14	26	46	50	74	60	0,7
16/T 462	16	65,10	16	28	50	50	78	60	0,9
17/T 462	17	69,12	16	32	54	50	82	60	1,0
18/T 462	18	73,14	16	32	58	50	86	60	1,2
19/T 462	19	77,16	16	38	62	50	90	60	1,3
20/T 462	20	81,18	16	38	66	50	94	60	1,4
21/T 462	21	85,21	20	45	70	55	98	65	1,6
22/T 462	22	89,24	20	45	70	55	102	65	1,8
23/T 462	23	93,27	20	45	70	55	106	65	2,0
24/T 462	24	97,30	20	46	75	55	110	65	2,2
25/T 462	25	101,33	20	50	80	55	114	65	2,5
26/T 462	26	105,36	20	53	85	55	118	65	2,7
27/T 462	27	109,40	20	53	85	55	122	65	3,0
30/T 462	30	121,50	20	70	100	55	134	65	3,9
31/T 462	31	125,53	20	75	110	55	138	65	4,0
32/T 462	32	129,57	20	75	110	55	142	65	4,3
34/T 462	34	137,64	20	75	110	55	150	65	4,7
35/T 462	35	141,68	20	75	110	55	154	65	5,0
36/T 462	36	145,72	25	80	120	55	158	65	5,1
38/T 462	38	153,79	25	80	120	55	166	65	6,1
46/T 462	46	186,10	25	80	120	68	199	78	8,6
57/T 462	57	230,54	25	80	120	68	243	78	12,2
69/T 462	69	279,03	25	80	120	68	292	78	9,5
76/T 462	76	307,32	25	80	120	68	320	78	21,0
95/T 462	95	384,11	25	90	136	68	397	78	35,0
114/T 462	114	460,91	25	90	136	68	473	78	49,5

**Bearbetning** Vi hjälper gärna till med bearbetning av bl.a axelhål, kilspår och hål för stoppskruv.  
**Material** Stål.  
**Mått** Reservation för ändrade mått.  
**Specialhjul** Vi tillverkar gärna åt Dig.  
**Tandantal** Saknar Du något tandantal? Vi ordnar det också.



# Kedjehjul triplex



## FÖR TRIPLEX RULLKEDJA NR T 501

Delning	p	5/8" (15,875 mm)
Inv. bredd	b <sub>1</sub>	9,65 mm
Rulldiameter	d <sub>1</sub>	10,16 mm
Tandbredd	B <sub>1</sub>	9,0 mm
Total tandbredd	B <sub>3</sub>	42,1 mm

## FÖR TRIPLEX RULLKEDJA NR T 513

Delning	p	3/4" (19,05 mm)
Inv. bredd	b <sub>1</sub>	11,68 mm
Rulldiameter	d <sub>1</sub>	12,07 mm
Tandbredd	B <sub>1</sub>	10,8 mm
Total tandbredd	B <sub>3</sub>	49,8 mm

KEDJE-TEKNIK hjul nr	Tandantal	Delningsdiameter d <sub>o</sub> mm	Axelhål		Nav		Utrymmebehov		Vikt ca kg/st
			Förborrat d mm	Max. B mm	Diam. D mm	Längd L mm	E <sub>max</sub> mm	G <sub>max</sub> mm	
8/T 501	8	41,48	12	15	25	55	57	65	0,6
9/T 501	9	46,41	12	18	30	55	62	65	0,7
10/T 501	10	51,37	16	22	35	55	67	65	0,8
11/T 501	11	56,35	16	23	39	55	72	65	0,9
12/T 501	12	61,34	16	25	44	55	77	65	1,0
13/T 501	13	66,34	16	26	49	55	82	65	1,0
15/T 501	15	76,35	16	34	59	55	92	65	1,6
16/T 501	16	81,37	16	34	64	60	97	70	1,8
17/T 501	17	86,39	16	40	69	60	102	70	2,0
18/T 501	18	91,42	16	40	74	60	107	70	2,2
19/T 501	19	96,45	16	46	79	60	112	70	2,6
20/T 501	20	101,48	16	50	84	60	117	70	2,9
21/T 501	21	106,51	20	50	85	60	122	70	3,1
22/T 501	22	111,55	20	60	90	60	127	70	3,5
23/T 501	23	116,59	20	60	95	60	132	70	4,0
25/T 501	25	126,66	20	70	105	60	142	70	4,6
27/T 501	27	136,74	20	75	110	60	152	70	5,0
30/T 501	30	151,87	20	80	120	60	167	70	5,5
38/T 501	38	192,24	25	80	120	60	208	70	6,0
46/T 501	46	232,63	25	90	136	74	248	70	8,9
57/T 501	57	288,18	25	90	136	74	304	70	11,7
76/T 501	76	384,15	30	90	136	74	400	77	12,5
95/T 501	95	480,14	30	100	145	75	496	77	19,8
114/T 501	114	576,14	30	100	145	75	592	77	30,0
8/T 513	8	49,78	16	18	31	65	67	76	1,2
9/T 513	9	55,70	16	23	37	65	73	76	1,3
10/T 513	10	61,65	16	25	42	65	77	76	1,4
11/T 513	11	67,62	20	26	47	70	83	81	1,5
12/T 513	12	73,60	20	32	53	70	89	81	1,6
13/T 513	13	79,60	20	34	59	70	97	81	1,9
14/T 513	14	85,61	20	34	65	70	101	81	1,9
15/T 513	15	91,62	20	45	71	70	109	81	2,5
16/T 513	16	97,65	20	46	77	70	115	81	2,9
17/T 513	17	103,67	20	50	83	70	121	81	3,4
18/T 513	18	109,71	20	60	89	70	127	81	3,7
19/T 513	19	115,74	20	60	95	70	133	81	4,3
20/T 513	20	121,78	20	70	100	70	139	81	4,7
21/T 513	21	127,82	20	70	100	70	145	81	5,3
23/T 513	23	139,90	20	75	110	70	157	81	6,4
24/T 513	24	145,95	20	75	110	70	163	81	6,9
25/T 513	25	151,99	20	80	120	70	169	81	7,8
27/T 513	27	164,09	20	80	120	70	182	81	8,8
30/T 513	30	182,25	20	80	120	70	200	81	10,6
38/T 513	38	230,69	25	90	130	70	248	81	17,0
46/T 513	46	279,15	25	100	140	72	295	83	24,7
57/T 513	57	345,81	30	100	140	75	363	81	38,0
76/T 513	76	460,98	30	110	150	75	478	81	67,0
95/T 513	95	576,17	30	110	150	75	593	81	74,0
114/T 513	114	691,36	30	110	150	75	708	81	81,0

**Bearbetning** Vi hjälper gärna till med bearbetning av bl.a axelhål, kilspår och hål för stoppskruv.  
**Material** Stål.

**Mått** Reservation för ändrade mått.  
**Specialhjul** Vi tillverkar gärna åt Dig.  
**Tandantal** Saknar Du något tandantal? Vi ordnar det också.



# Kedjehjul triplex



## FÖR TRIPLEX RULLKEDJA NR T 548

Delning	p	1" (25,4 mm)
Inv. bredd	b <sub>1</sub>	17,02 mm
Rulldiameter	d <sub>1</sub>	15,88 mm
Tandbredd	B <sub>t</sub>	15,8 mm
Total tandbredd	B <sub>3</sub>	79,6 mm



KEDJE-TEKNIK hjul nr	Tand- antal -	Del- nings- dia- meter d <sub>o</sub> mm	Axelhål		Nav		Utrymmes- behov		Vikt ca kg/st
			Förborrat d mm	Max. B mm	Diam. D mm	Längd L mm	E max mm	G max mm	
8/T 548	8	66,37	20	23	42	95	88	112	3,0
9/T 548	9	74,26	20	28	50	95	96	112	3,2
12/T 548	12	98,14	25	42	72	100	120	117	3,6
13/T 548	13	106,14	25	50	80	100	128	117	3,8
14/T 548	14	114,15	25	54	88	100	136	117	5,1
15/T 548	15	122,17	25	60	96	100	144	117	5,4
17/T 548	17	138,23	30	75	112	100	160	117	6,6
19/T 548	19	154,32	30	90	128	100	176	117	9,0
21/T 548	21	170,42	30	90	130	100	192	117	11,3
23/T 548	23	186,54	30	90	130	100	208	117	16,6
25/T 548	25	202,66	30	90	130	100	224	117	18,0
28/T 548	28	226,86	30	90	130	100	248	117	20,0
30/T 548	30	243,00	30	90	130	100	265	117	22,0
32/T 548	32	259,14	30	100	140	100	281	117	38,0
38/T 548	38	307,58	30	100	140	100	329	117	43,0
46/T 548	46	372,20	30	115	160	110	394	127	68,0
57/T 548	57	461,08	40	125	180	112	483	129	70,0
76/T 548	76	614,64	40	125	180	112	636	129	90,0
95/T 548	95	768,22	40	125	180	112	790	129	113,0
114/T 548	114	921,82	40	125	180	112	943	129	120,0

<b>Bearbetning</b>	Vi hjälper gärna till med bearbetning av bl.a axelhål, kilspår och hål för stoppskruv.
<b>Material</b>	Stål.
<b>Mått</b>	Reservation för ändrade mått.
<b>Specialhjul</b>	Vi tillverkar gärna åt Dig.
<b>Tandantal</b>	Saknar Du något tandantal? Vi ordnar det också.



# Kedjehjul triplex

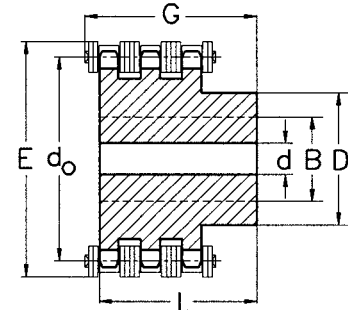
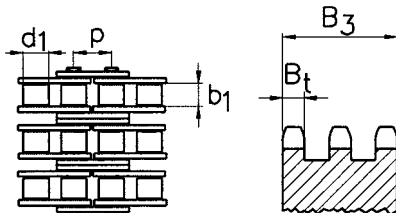


## FÖR TRIPLEX RULLKEDJA NR T 563

Delning	p	1 1/4" (31,75 mm)
Inv. bredd	b <sub>1</sub>	19,56 mm
Rulldiameter	d <sub>1</sub>	19,05 mm
Tandbredd	B <sub>t</sub>	18,2 mm
Total tandbredd	B <sub>3</sub>	91,1 mm

## FÖR TRIPLEX RULLKEDJA NR T 596

Delning	p	1 1/2" (38,1 mm)
Inv. bredd	b <sub>1</sub>	25,40 mm
Rulldiameter	d <sub>1</sub>	25,40 mm
Tandbredd	B <sub>t</sub>	23,6 mm
Total tandbredd	B <sub>3</sub>	120,3 mm



KEDJE-TEKNIK hjul nr	Tandantal	Delningsdiameter d <sub>o</sub> mm	Axelhål		Nav		Utrymmebehov		Vikt ca kg/st
			Förborrat d mm	Max. B mm	Diam. D mm	Längd L mm	E <sub>max</sub> mm	G <sub>max</sub> mm	
<b>13/T 563</b>	13	132,67	20	70	100	115	159	135	7,0
<b>15/T 563</b>	15	152,71	20	80	120	115	179	135	10,0
<b>17/T 563</b>	17	172,79	25	80	120	115	200	135	14,0
<b>19/T 563</b>	19	192,90	25	80	120	115	220	135	17,0
<b>21/T 563</b>	21	213,03	25	100	140	115	240	135	21
<b>23/T 563</b>	23	233,17	25	100	140	115	260	135	26
<b>25/T 563</b>	25	253,32	25	100	140	115	280	135	31
<b>30/T 563</b>	30	303,75	25	100	150	115	330	135	38
<b>38/T 563</b>	38	384,48	30	100	150	115	411	135	55
<b>46/T 563</b>	46	465,25	40	115	160	121	493	141	75
<b>57/T 563</b>	57	576,35	40	140	200	123	604	143	95
<b>76/T 563</b>	76	768,30	40	140	200	123	796	143	160
<b>95/T 563</b>	95	960,28	40	140	200	123	988	143	220
<b>114/T 563</b>	114	1152,27	40	140	200	123	1180	143	250
<b>13/T 596</b>	13	159,21	25	75	114	150	193	173	15,0
<b>15/T 596</b>	15	183,25	25	100	140	150	217	173	20,0
<b>17/T 596</b>	17	207,35	25	100	150	150	241	173	25
<b>19/T 596</b>	19	231,48	25	115	160	150	265	173	30
<b>21/T 596</b>	21	255,63	30	115	160	150	289	173	40
<b>23/T 596</b>	23	279,81	30	115	160	150	314	173	47
<b>25/T 596</b>	25	303,99	30	115	160	150	338	173	57
<b>30/T 596</b>	30	364,50	30	115	160	150	398	173	69
<b>38/T 596</b>	38	461,38	40	120	170	150	495	173	90
<b>46/T 596</b>	46	558,31	40	140	200	153	592	176	120
<b>57/T 596</b>	57	691,63	40	150	200	153	725	176	160
<b>76/T 596</b>	76	921,96	40	160	220	155	955	178	250
<b>95/T 596</b>	95	1152,33	40	160	220	155	1186	178	325
<b>114/T 596</b>	114	1382,72	40	160	220	155	1416	178	400

**Bearbetning** Vi hjälper gärna till med bearbetning av bl.a axelhål, kilspår och hål för stoppskruv.  
**Material** Stål.  
**Mått** Reservation för ändrade mått.  
**Specialhjul** Vi tillverkar gärna åt Dig.  
**Tandantal** Saknar Du något tandantal? Vi ordnar det också.

