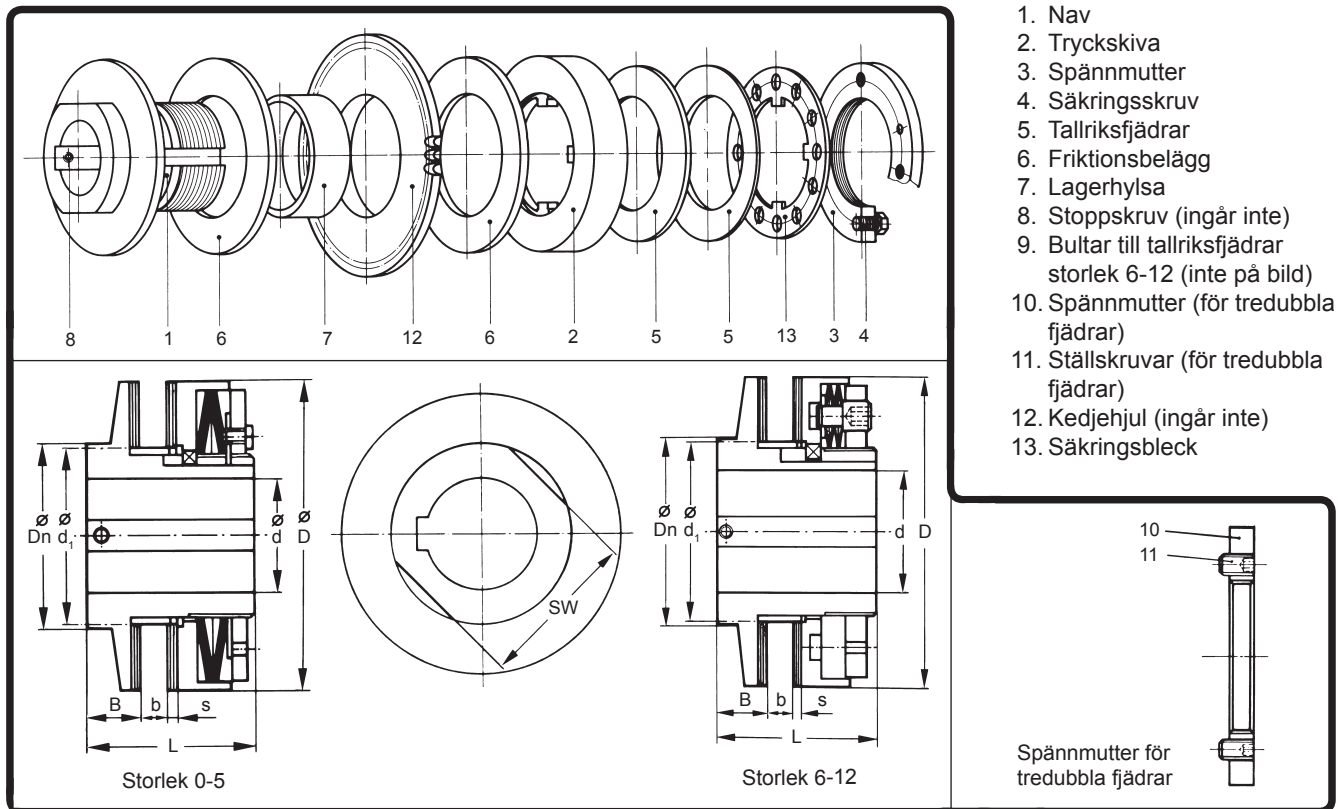


Monteringsanvisning för KEDTEK Friktionsnav nr 0 till 5



1. Nav
2. Tryckskiva
3. Spännmutter
4. Säkringsskruv
5. Tallriksfjädrar
6. Friktionsbelägg
7. Lagerhylsa
8. Stoppskruv (ingår inte)
9. Bultar till tallriksfjädrar storlek 6-12 (inte på bild)
10. Spännmutter (för tredubbla fjädrar)
11. Ställskruvar (för tredubbla fjädrar)
12. Kedjehjul (ingår inte)
13. Säkringsbleck

FUNKTION

Drivelementet (12) (ex.vis kedjehjul) monteras på lagerhylsan (7) mellan friktionsbeläggen (6). Tallriksfjädrarna (5) klämmer via tryckskivan (2) och spännmuttern (3) fast drivelementet mellan friktionsbeläggen. Ju starkare fjädrarna (5) trycks ihop med spännmuttern (3) desto större blir slir- och säkerhetsmomentet. Låsning sker med säkringsskruven (4).

KEDTEK® friktionsnav i storlek 0-5 har i normalutförande 2 st tallriksfjädrar som kan appliceras enkelt eller dubbelt varvid olika max.moment uppnås.

Storlekarna 6-12 har i normalutförande fjäderpaket monterade på styrbultar.

Storlekarna 0-5 kan dessutom levereras i specialutförande med 3 st tallriksfjädrar. Detta utförande kräver en speciell spännmutter (för storlek 3-5) med extra ställskruvar.

KEDTEK® FRIKTIONS- NAV NR	Övriga data											
	B mm	b _{min} mm	b _{max} mm	D mm	Dn mm	d ₁ (tol. H8) hjul mm	d _{max} mm	För- borrat mm	L mm	SW mm	Belägg- tjocklek s mm	
0	8,5	2	6	45	45	35	20 ¹⁾	7	33	-	2,5	
01	16	3	8	58	40	40	22	12	45	32	3	
1	17	3	10	68	45	44	25	12	52	41	3	
2	19	4	12	88	58	58	35	15	57	50	3	
3	21	5	15	115	75	72	45	19	68	65	4	
4	23	6	18	140	90	85	55	25	78	80	4	
5	29	8	20	170	102	98	65	30	92	90	5	
6	31	8	23	200	120	116	80	40	102	105	5	
7	33	8	25	240	150	144	100	48	113	135	5	
8	35	8	25	285	180	170	120	60	115	165	5	
9	53	12	28	350	225	237	140	57	162	220	6	
10	60	15	35	415	255	270	160	80	185	250	6	
11	73	20	45	490	285	305	180	90	222	280	7	
12	79	25	55	555	315	335	200	100	250	310	7	

¹⁾ Om axelhålet är större än 19 mm, blir kilspårets djup mindre än standard.



Monteringsanvisning för KEDTEK Friktionsnav nr 0 till 5

Rätt längd för lagerhylsan

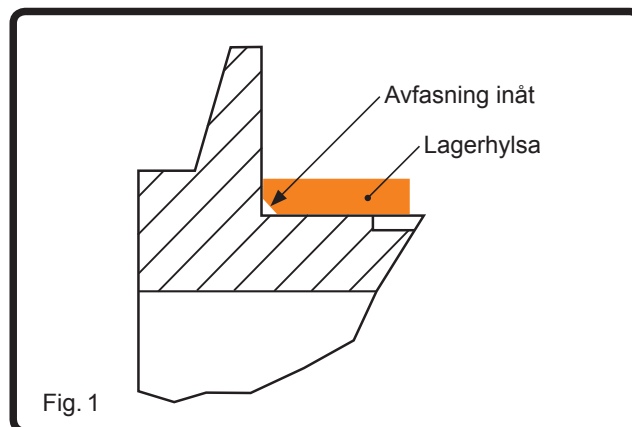
Vid montering av t. ex. kedjehjul på KEDTEK®-navet måste lagerhylsan (7) kortas till rätt längd för att navet ska kunna fungera.

Lagerhylsan avkortas från sidan utan fas. Vid inmontering ska sidan med fas monteras enligt figur 1.

Lagerhylsans längd b_1 = kedjehjulets bredd B_1 (se sid 106) + tilläggsbredd (se tabell nedan).

Friktionsnavets placering

Friktionsnavet ska placeras så nära den plats som möjligt där stopp kan befaras, d. v. s. mellan de stora roterande massorna och stoppstället. Detta minskar risken för brott och ökar tillförlitligheten. I regel är förhållandet att momentet ökar ju närmare man kommer den drivna anordningen. Detta innebär att friktionsnavets storlek bestäms av det största momentet. Inga elektriska skyddsanordningar skyddar mot denna överbelastning!



Tilläggsbredd

KEDTEK® nav nr	0	01	1	2	3	4	5	6	7	8	9	10	11	12
Tilläggsbredd	4,25	5,0	5,0	5,0	6,5	6,5	8	8	8	8	9,5	9,5	11	11

Minsta tandantal för kedjehjul

Kedja Nr. Delning	455 3/8"	462* 1/2"	501 5/8"	513 3/4"	548 1"	563 1 1/4"	596 1 1/2"
Kedjehjulets bredd B_1 mm	5,3	7,2	9,1	11,1	16,2	18,5	24,1
KEDTEK® nav nr	minsta tandantal						
0	19						
01	24	19					
1	27	21	17				
2	34	26	21	18			
3		35	27	23			
4		39	32	27	21	17	
5		46	38	32	24	20	18
6			44	37	28	23	20
7				44	33	27	23
8					40	32	27
9					47	38	33
10						45	38

* Även kedja 332 (Kedjehjulets bredd B_1 mm = 4,5)

Inställning av vridmoment för KEDTEK® Friktionsnav nr 0 till 5

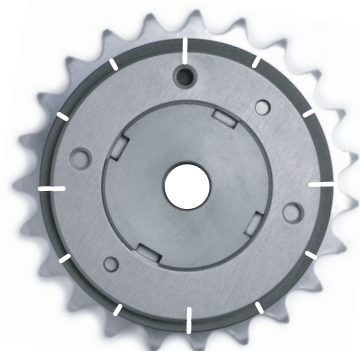
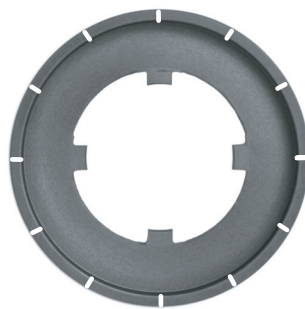
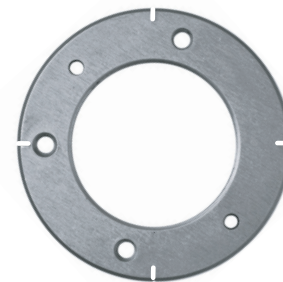


Bild 1



2





3

Du justerar enkelt in rätt vridmoment på KEDTEK® Friktionsnav i tre steg.

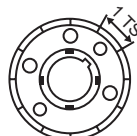

1. Skruva in spännmuttern (3) för hand till den kommer i kontakt med tallriksfjädrarna (5). Skruva därefter vidare tills fyra delstreck på spännmuttern matchar fyra delstreck på tryckskivan (2), se bild 1.
2. Skruva in spännmuttern (3) det antal delstreck [TS] som tabellen på navet visar för att få rätt vridmoment. Se exempeltabell nedan.
Anmärkning: Tolv delstreck motsvarar ett varv (360°) på tryckskivan (nr 0 har tjugofyra).
3. När önskat vridmoment är inställt - lås spännmuttern (3) med säkringsskruven (4).

Observera! Tallriksfjädrarna kan placeras på två olika sätt.

 = Enkla fjädrar

 = Dubbla fjädrar

Exempeltabell KEDTEK® nr 3

	Enkla fjädrar	Vridmoment Nm	50	62	80	100	130	150	200	235	250
		Delstreck TS	9	10	12	14	16	18	20	22	24
	Dubbla fjädrar	Vridmoment Nm	250	295	340	375	420	450	480	520	550
		Delstreck TS	10	11	12	13	14	15	16	17	18

Angivna vridmoment får endast betraktas som riktvärden. Korrekt brytmoment uppnås först efter att friktionsbelägen (6) fått "slira in sig" mot kedjehjulet (12).