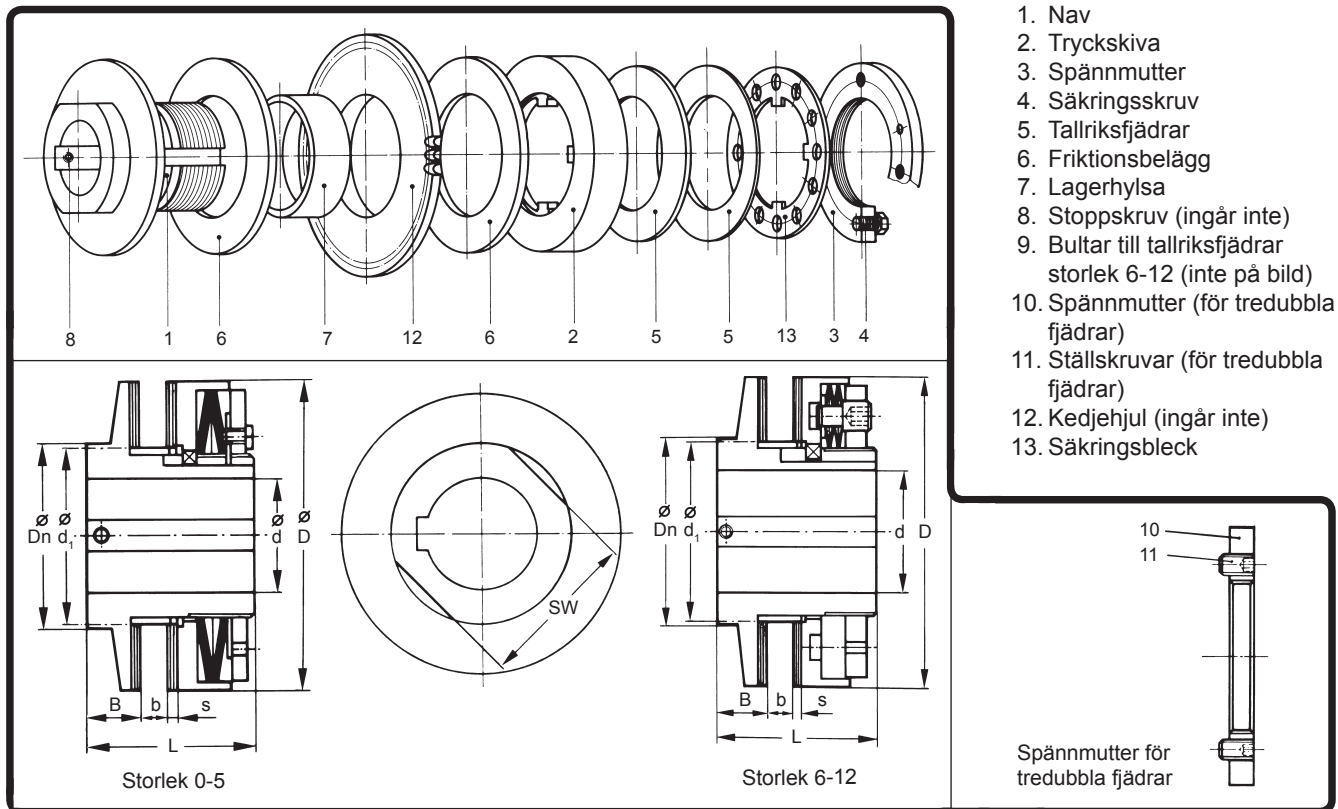


Monteringsanvisning för KEDTEK Friktionsnav nr 0 till 5



1. Nav
2. Tryckskiva
3. Spännmutter
4. Säkringsskruv
5. Tallriksfjädrar
6. Friktionsbelägg
7. Lagerhylsa
8. Stoppskruv (ingår inte)
9. Bultar till tallriksfjädrar storlek 6-12 (inte på bild)
10. Spännmutter (för tredubbla fjädrar)
11. Ställskruvar (för tredubbla fjädrar)
12. Kedjehjul (ingår inte)
13. Säkringsbleck

FUNKTION

Drivelementet (12) (ex.vis kedjehjul) monteras på lagerhylsan (7) mellan friktionsbeläggen (6). Tallriksfjädrarna (5) klämmer via tryckskivan (2) och spännmuttern (3) fast drivelementet mellan friktionsbeläggen. Ju starkare fjädrarna (5) trycks ihop med spännmuttern (3) desto större blir slir- och säkerhetsmomentet. Låsning sker med säkringsskruven (4).

KEDTEK® friktionsnav i storlek 0-5 har i normalutförande 2 st tallriksfjädrar som kan appliceras enkelt eller dubbelt varvid olika max.moment uppnås.

Storlekarna 6-12 har i normalutförande fjäderpaket monterade på styrbultar.

Storlekarna 0-5 kan dessutom levereras i specialutförande med 3 st tallriksfjädrar. Detta utförande kräver en speciell spännmutter (för storlek 3-5) med extra ställskruvar.

KEDTEK® FRIKTIONS- NAV NR	Övriga data											
	B mm	b _{min} mm	b _{max} mm	D mm	Dn mm	d ₁ (tol. H8) hjul mm	d _{max} mm	För- borrat mm	L mm	SW mm	Belägg- tjocklek s mm	
0	8,5	2	6	45	45	35	20 ¹⁾	7	33	-	2,5	
01	16	3	8	58	40	40	22	12	45	32	3	
1	17	3	10	68	45	44	25	12	52	41	3	
2	19	4	12	88	58	58	35	15	57	50	3	
3	21	5	15	115	75	72	45	19	68	65	4	
4	23	6	18	140	90	85	55	25	78	80	4	
5	29	8	20	170	102	98	65	30	92	90	5	
6	31	8	23	200	120	116	80	40	102	105	5	
7	33	8	25	240	150	144	100	48	113	135	5	
8	35	8	25	285	180	170	120	60	115	165	5	
9	53	12	28	350	225	237	140	57	162	220	6	
10	60	15	35	415	255	270	160	80	185	250	6	
11	73	20	45	490	285	305	180	90	222	280	7	
12	79	25	55	555	315	335	200	100	250	310	7	

¹⁾ Om axelhålet är större än 19 mm, blir kilspårets djup mindre än standard.



Monteringsanvisning för KEDTEK Friktionsnav nr 0 till 5

Rätt längd för lagerhylsan

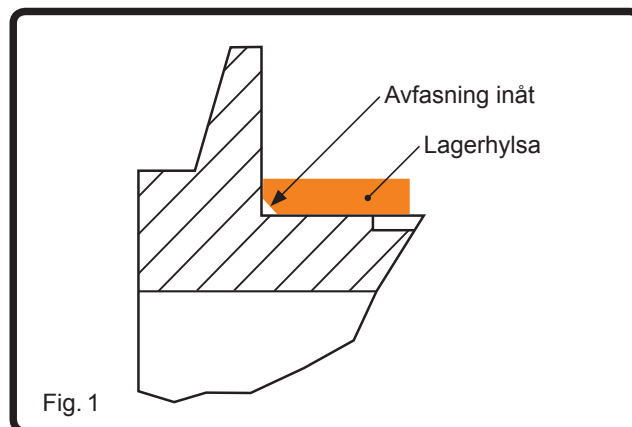
Vid montering av t. ex. kedjehjul på KEDTEK®-navet måste lagerhylsan (7) kortas till rätt längd för att navet ska kunna fungera.

Lagerhylsan avkortas från sidan utan fas. Vid inmontering ska sidan med fas monteras enligt figur 1.

Lagerhylsans längd b_1 = kedjehjulets bredd B_1 (se sid 106) + tilläggsbredd (se tabell nedan).

Friktionsnavets placering

Friktionsnavet ska placeras så nära den plats som möjligt där stopp kan befaras, d. v. s. mellan de stora roterande massorna och stoppstället. Detta minskar risken för brott och ökar tillförlitligheten. I regel är förhållandet att momentet ökar ju närmare man kommer den drivna anordningen. Detta innebär att friktionsnavets storlek bestäms av det största momentet. Inga elektriska skyddsanordningar skyddar mot denna överbelastning!



Tilläggsbredd

KEDTEK® nav nr	0	01	1	2	3	4	5	6	7	8	9	10	11	12
Tilläggsbredd	4,25	5,0	5,0	5,0	6,5	6,5	8	8	8	8	9,5	9,5	11	11

Minsta tandantal för kedjehjul

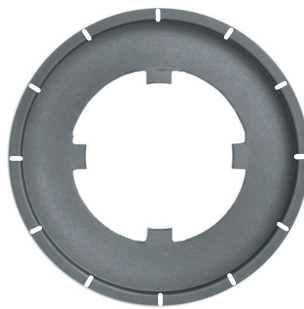
Kedja Nr. Delning	455 3/8"	462* 1/2"	501 5/8"	513 3/4"	548 1"	563 1 1/4"	596 1 1/2"
Kedjehjulets bredd B_1 mm	5,3	7,2	9,1	11,1	16,2	18,5	24,1
KEDTEK® nav nr	minsta tandantal						
0	19						
01	24	19					
1	27	21	17				
2	34	26	21	18			
3		35	27	23			
4		39	32	27	21	17	
5		46	38	32	24	20	18
6			44	37	28	23	20
7				44	33	27	23
8					40	32	27
9					47	38	33
10						45	38

* Även kedja 332 (Kedjehjulets bredd B_1 mm = 4,5)

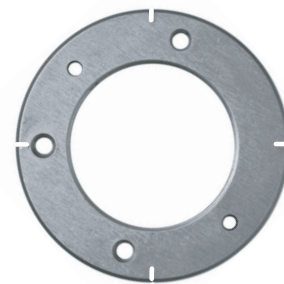
Inställning av vridmoment för KEDTEK® Friktionsnav nr 0 till 5



Bild 1



2



3

Du justerar enkelt in rätt vridmoment på KEDTEK® Friktionsnav i tre steg.

1. Skruva in spännmuttern (3) för hand till den kommer i kontakt med tallriksfjädrarna (5). Skruva därefter vidare tills fyra delstreck på spännmuttern matchar fyra delstreck på tryckskivan (2), se bild 1.
2. Skruva in spännmuttern (3) det antal delstreck [TS] som tabellen på navet visar för att få rätt vridmoment. Se exempeltabell nedan.
Anmärkning: Tolv delstreck motsvarar ett varv (360°) på tryckskivan (nr 0 har tjugofyra).
3. När önskat vridmoment är inställt - lås spännmuttern (3) med säkringsskruven (4).

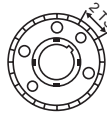
Observera! Tallriksfjädrarna kan placeras på två olika sätt.

 = Enkla fjädrar

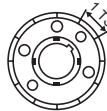
 = Dubbla fjädrar

Inställningstabell för KEDTEK® Friktionsnav nr 0 till 5

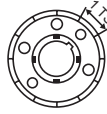
KEDTEK® nr 0

	Enkla fjädrar	Vridmoment Nm	2	4	5	6	8	10
		Delstreck TS	4	6	8	10	13	16
	Dubbla fjädrar	Vridmoment Nm		9	12	15	17	20
		Delstreck TS		4	5	6	7	8
	Tredubbla fjädrar	Vridmoment Nm			18	23	26	30
		Delstreck TS			5	6	7	8

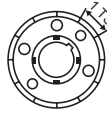
KEDTEK® nr 01

	Enkla fjädrar	Vridmoment Nm	6	10	17	21	24,5	27	29	30
		Delstreck TS	3	5	8	10	12	14	16	18
	Dubbla fjädrar	Vridmoment Nm				20	35	46	53	60
		Delstreck TS				3	4	5	6	7

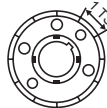
KEDTEK® nr 1

	Enkla fjädrar	Vridmoment Nm	15	24	32	39	44	48	53	60	70
		Delstreck TS	6	9	12	15	18	21	24	27	30
	Dubbla fjädrar	Vridmoment Nm			70	85	100	110	120	125	130
		Delstreck TS			6	7	8	9	10	11	12
	Tredubbla fjädrar	Vridmoment Nm		120	140	155	165	175	185	192	200
		Delstreck TS		7	8	9	10	11	12	13	14

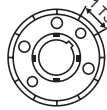
KEDTEK® nr 2

	Enkla fjädrar	Vridmoment Nm	25	36	52	70	80	95	110	120	130
		Delstreck TS	5	6	8	10	12	15	18	21	24
	Dubbla fjädrar	Vridmoment Nm			120	148	175	200	220	235	250
		Delstreck TS			6	7	8	9	10	11	12
	Tredubbla fjädrar	Vridmoment Nm					220	265	315	355	400
		Delstreck TS					4	5	6	7	8

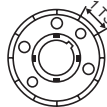
KEDTEK® nr 3

	Enkla fjädrar	Vridmoment Nm	50	62	80	100	130	150	200	235	250
		Delstreck TS	9	10	12	14	16	18	20	22	24
	Dubbla fjädrar	Vridmoment Nm	250	295	340	375	420	450	480	520	550
		Delstreck TS	10	11	12	13	14	15	16	17	18

KEDTEK® nr 4


	Enkla fjädrar	Vridmoment Nm	220	255	290	335	365	400	440	480	510	535	550
		Delstreck TS	9	10	12	14	16	18	21	24	27	30	31
	Dubbla fjädrar	Vridmoment Nm		550	605	630	760	825	860	950	1000	1050	1100
		Delstreck TS		7	8	9	10	11	12	13	14	15	17

KEDTEK® nr 5


	Enkla fjädrar	Vridmoment Nm	120	190	265	330	395	465	530	570	620	660	700
		Delstreck TS	6	8	10	12	14	16	18	20	22	24	27
	Dubbla fjädrar	Vridmoment Nm		440	600	700	800	900	1000	1100	1200	1300	1400
		Delstreck TS		6	7	8	9	10	11	12	13	14	15

Inställningstabell för KEDTEK® Friktionsnav nr 6 till 8


KEDTEK® nr 6

	Tallriksfjäder	M [Nm]	240	300	420	540	660	780	900	1020	1140	1200
	enkel	a =	14,9	14,8	14,4	14,0	13,6	13,2	12,7	12,2	11,7	11,4
	Tallriksfjäder	M [Nm]		600	840	1080	1320	1560	1800	2040	2280	2400
	dubbel	a =		12,6	12,4	12,2	12,0	11,8	11,6	11,4	11,1	10,9

KEDTEK® nr 7

	Tallriksfjäder	M [Nm]	400	500	700	900	1100	1300	1500	1700	1900	2000
	enkel	a =	20,9	20,7	20,4	20,1	19,7	19,4	19,0	18,6	18,2	18,0
	Tallriksfjäder	M [Nm]		1000	1400	1800	2200	2600	3000	3400	3800	4000
	dubbel	a =		18,3	18,1	17,9	17,7	17,5	17,2	17,0	16,5	16,2

KEDTEK® nr 8

	Tallriksfjäder	M [Nm]	680	850	1190	1530	1870	2210	2550	2890	3230	3400
	enkel	a =	20,7	20,5	20,2	19,9	19,5	19,1	18,6	18,1	17,6	17,3
	Tallriksfjäder	M [Nm]		1700	2380	3060	3740	4420	5100	5780	6460	6800
	dubbel	a =		18,3	18,1	17,9	17,7	17,5	17,3	17,1	16,8	16,6

