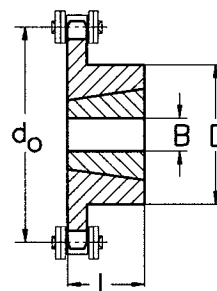


KEDJEHJUL SIMPLEX



KEDJETEKNIK hjul nr	För rullkedja	Tand- antal	Delnings- diameters d _o mm	Bussning nr	Max. axelhål B mm	Nav		Vikt ca kg/st
						Diam. D mm	Längd L mm	
16/455 TL	Nr. 455 (3/8")	16	48,82	1008	25	45	22	0,1
17/455 TL		17	51,84	1008	25	45	22	0,1
18/455 TL		18	54,85	1008	25	45	22	0,1
19/455 TL		19	57,87	1008	25	45	22	0,2
20/455 TL		20	60,89	1008	25	46	22	0,2
21/455 TL		21	63,91	1008	25	46	22	0,2
22/455 TL		22	66,93	1108	28	50	22	0,3
23/455 TL		23	69,95	1210	32	63	25	0,3
24/455 TL		24	72,97	1210	32	63	25	0,3
25/455 TL		25	76,00	1210	32	63	25	0,3
26/455 TL		26	79,02	1210	32	63	25	0,4
27/455 TL		27	82,05	1210	32	63	25	0,4
28/455 TL		28	85,07	1210	32	63	25	0,5
30/455 TL		30	91,12	1210	32	63	25	0,5
38/455 TL		38	115,34	1210	32	70	25	0,7
57/455 TL		57	172,91	1210	32	70	25	1,4
76/455 TL		76	230,49	1210	32	70	25	3,0
95/455 TL		95	288,08	1210	32	80	25	4,3
114/455 TL		114	345,68	1215	32	80	38	5,8
15/462 TL	Nr. 462 (1/2")	15	61,08	1008	25	45	22	0,2
16/462 TL		16	65,10	1108	28	50	22	0,2
17/462 TL		17	69,12	1210	32	60	25	0,2
18/462 TL		18	73,14	1210	32	60	25	0,3
19/462 TL		19	77,16	1210	32	63	25	0,3
20/462 TL		20	81,18	1610	42	71	25	0,4
21/462 TL		21	85,21	1610	42	71	25	0,4
22/462 TL		22	89,24	1610	42	71	25	0,5
23/462 TL		23	93,27	1610	42	76	25	0,5
24/462 TL		24	97,30	1610	42	76	25	0,6
25/462 TL		25	101,33	1610	42	76	25	0,6
26/462 TL		26	105,36	1610	42	76	25	0,7
27/462 TL		27	109,40	1610	42	76	25	0,7
28/462 TL		28	113,43	2012	50	90	32	0,8
30/462 TL		30	121,50	2012	50	90	32	0,9
38/462 TL		38	153,79	2012	50	90	32	1,7
57/462 TL		57	230,54	2012	50	100	32	2,4
76/462 TL		76	307,32	2012	50	100	32	5,0
95/462 TL		95	384,11	2012	50	100	32	7,7
114/462 TL		114	460,91	2517	65	110	45	16,4

KEDLOC®-bussningar

Material

Mått

Specialhjul

Tandantal

Se sid 65:6-7

Stål.

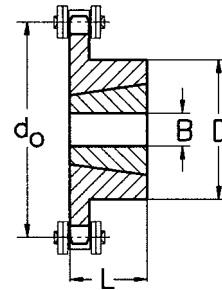
Reservation för ändrade mått.

Vi tillverkar gärna åt Dig.

Saknar Du något tandantal? Vi ordnar det också.



KEDJEHJUL SIMPLEX



KEDJETEKNIK hjul nr	För rullkedja	Tand- antal	Delnings- diameter d _o mm	Bussning nr	Max. axelhål B mm	Nav		Vikt ca kg/st
						Diam. D mm	Längd L mm	
13/501 TL	Nr. 501 (5/8")	13	66,34	1008	25	47	22	0,2
14/501 TL		14	71,34	1108	28	52	22	0,3
15/501 TL		15	76,35	1210	32	60	25	0,3
16/501 TL		16	81,37	1610	42	70	25	0,4
17/501 TL		17	86,39	1610	42	71	25	0,4
18/501 TL		18	91,42	1610	42	75	25	0,6
19/501 TL		19	96,45	1610	42	75	25	0,6
20/501 TL		20	101,48	1610	42	75	25	0,7
21/501 TL		21	106,51	1610	42	76	25	0,7
22/501 TL		22	111,55	1610	42	76	25	0,8
23/501 TL		23	116,59	1610	42	76	25	0,8
24/501 TL		24	121,62	2012	50	90	32	1,0
25/501 TL		25	126,66	2012	50	90	32	1,1
26/501 TL		26	131,70	2012	50	90	32	1,2
27/501 TL		27	136,74	2012	50	90	32	1,2
28/501 TL		28	141,79	2012	50	90	32	1,3
30/501 TL		30	151,87	2012	50	90	32	1,4
38/501 TL		38	192,24	2012	50	100	32	2,4
57/501 TL		57	288,18	2012	50	100	32	4,6
76/501 TL		76	384,15	2012	50	100	32	10,2
95/501 TL		95	480,14	2517	65	110	45	16,8
114/501 TL		114	576,14	2517	65	110	45	25,0
13/513 TL	Nr 513 (3/4")	13	79,60	1210	32	60	25	0,4
14/513 TL		14	85,61	1610	42	70	25	0,4
15/513 TL		15	91,62	1610	42	70	25	0,4
16/513 TL		16	97,65	1610	42	75	25	0,5
17/513 TL		17	103,67	1610	42	76	25	0,7
18/513 TL		18	109,71	2012	50	90	32	0,9
19/513 TL		19	115,74	2012	50	90	32	1,0
20/513 TL		20	121,78	2012	50	90	32	1,2
21/513 TL		21	127,82	2517	65	102	45	1,3
22/513 TL		22	133,86	2517	65	102	45	1,5
23/513 TL		23	139,90	2517	65	108	45	1,7
24/513 TL		24	145,95	2517	65	108	45	1,9
25/513 TL		25	151,99	2517	65	108	45	2,0
26/513 TL		26	158,04	2517	65	108	45	2,1
27/513 TL		27	164,09	2517	65	108	45	2,2
28/513 TL		28	170,14	2517	65	108	45	2,3
30/513 TL		30	182,25	2517	65	108	45	2,6
38/513 TL		38	230,69	2517	65	108	45	4,8
57/513 TL		57	345,81	2517	65	108	45	8,6
76/513 TL		76	460,98	2517	65	108	45	18,0
95/513 TL		95	576,17	2517	65	108	45	25,0
114/513 TL		114	691,36	2525	65	108	64	40,0

KEDLOC®-bussningar
Material
Mått

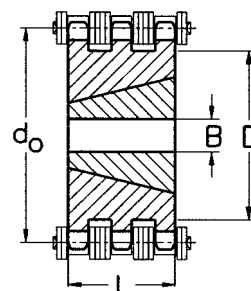
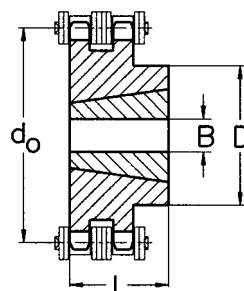
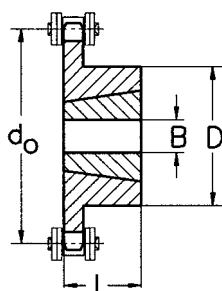
Se sid 65:6-7
Stål.
Reservation för ändrade mått.

Specialhjul
Tandantal

Vi tillverkar gärna åt Dig.
Saknar Du något tandantal? Vi ordnar det också.



KEDJEHJUL SIMPLEX / DUPLEX



KEDJETEKNIK hjul nr	För rullkedja	Tand- antal	Delnings- diameter d_o mm	Bussning nr	Max. axelhål B mm	Nav		Vikt ca kg/st
						Diam. D mm	Längd L mm	
13/548 TL	Nr. 548 (1" simplex)	13	106,14	1610	42	73	25	1,0
14/548 TL		14	114,15	1610	42	76	25	1,3
15/548 TL		15	122,17	1610	42	76	25	1,4
16/548 TL		16	130,20	2012	50	90	32	1,5
17/548 TL		17	138,23	2012	50	90	32	1,6
18/548 TL		18	146,27	2517	65	108	45	2,0
19/548 TL		19	154,32	2517	65	108	45	2,3
20/548 TL		20	162,37	2517	65	108	45	2,6
21/548 TL		21	170,42	2517	65	110	45	2,9
22/548 TL		22	178,48	2517	65	110	45	3,2
23/548 TL		23	186,54	2517	65	110	45	3,6
24/548 TL		24	194,60	2517	65	110	45	3,8
25/548 TL		25	202,66	2517	65	110	45	4,0
26/548 TL		26	210,72	2517	65	110	45	4,3
27/548 TL		27	218,79	2517	65	110	45	4,6
28/548 TL		28	226,86	2517	65	110	45	5,4
30/548 TL		30	243,00	3020	75	140	51	7,5
38/548 TL		38	307,58	3020	75	140	51	9,2
57/548 TL		57	461,08	3020	75	140	51	20,5
95/548 TL		95	768,22	3020	75	140	51	65,0
114/548 TL		114	921,82	3030	75	140	76	83,0
KEDJEHJUL DUPLEX	Nr. D 455 (3/8" duplex)	17	51,84	1008	25	42	22	0,1
19/D 455 TL		19	57,87	1008	25	46	22	0,2
21/D 455 TL		21	63,91	1008	25	49	22	0,3
23/D 455 TL		23	69,95	1210	32	59	25	0,3
25/D 455 TL		25	76,00	1210	32	64	25	0,4
30/D 455 TL		30	91,12	1210	32	75	25	0,6
38/D 455 TL		38	115,34	1610	42	80	25	1,0
57/D 455 TL		57	172,91	1610	42	80	25	2,0
76/D 455 TL		76	230,49	1610	42	80	25	5,9
15/D 462 TL	Nr. D 462 (1/2" duplex)	15	61,08	1008	25	46	22	0,2
17/D 462 TL		17	69,12	1210	32	56	25	0,3
19/D 462 TL		19	77,16	1210	32	62	25	0,4
21/D 462 TL		21	85,21	1610	42	70	25	0,5
23/D 462 TL		23	93,27	1610	42	79	25	0,6
25/D 462 TL		25	101,33	2012	50	87	32	0,7
29/D 462 TL		29	117,46	2012	50	87	32	1,1
30/D 462 TL		30	121,50	2012	50	87	32	1,3
38/D 462 TL		38	153,79	2012	50	100	32	2,9
57/D 462 TL		57	230,54	2012	50	100	32	8,3
76/D 462 TL		76	307,32	2012	50	100	32	12,0

KEDLOC®-bussningar

Material

Mått

Specialhjul

Tandantal

Se sid 65:6-7

Stål.

Reservation för ändrade mått.

Vi tillverkar gärna åt Dig.

Saknar Du något tandantal? Vi ordnar det också.



KEDJEHJUL DUPLEX / TRIPLEX

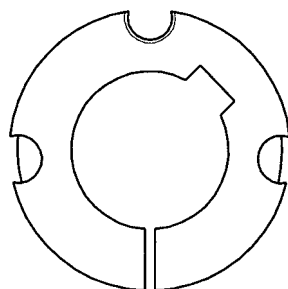
KEDJETEKNIK hjul	För rullkedja nr	Tand- antal	Delnings- diameter d _o mm	Bussning nr	Max. axelhål B mm	Nav		Vikt ca kg/st
						Diam. D mm	Längd L mm	
15/D 501 TL	Nr. D 501 (5/8" duplex)	15	76,35	1210	32	-	25,5	0,4
16/D 501 TL		16	81,37	1610	42	-	25,5	0,5
17/D 501 TL		17	86,39	1610	42	-	25,5	0,5
18/D 501 TL		18	91,42	1610	42	-	25,5	0,6
19/D 501 TL		19	96,45	1610	42	-	25,5	0,7
20/D 501 TL		20	101,48	1610	42	-	25,5	0,9
21/D 501 TL		21	106,51	1610	42	-	25,5	1,0
22/D 501 TL		22	111,55	1610	42	-	25,5	1,1
23/D 501 TL		23	116,59	1610	42	-	25,5	1,3
24/D 501 TL		24	121,62	2012	50	90	32,0	1,5
25/D 501 TL		25	126,66	2012	50	90	32,0	1,6
26/D 501 TL		26	131,70	2012	50	90	32,0	1,8
27/D 501 TL		27	136,74	2012	50	90	32,0	2,0
28/D 501 TL		28	141,79	2012	50	90	32,0	2,4
29/D 501 TL		29	146,83	2012	50	90	32,0	2,4
30/D 501 TL		30	151,87	2012	50	90	32,0	2,4
38/D 501 TL		38	192,24	2517	65	108	45,0	4,7
57/D 501 TL		57	288,18	2517	75	130	51,0	14,6
76/D 501 TL		76	384,15	3020	75	130	51,0	24,3
15/D 513 TL	Nr. D 513 (3/4" duplex)	15	91,62	1610	42	-	30,3	0,7
17/D 513 TL		17	103,67	1610	42	-	30,3	1,1
19/D 513 TL		19	115,74	2012	50	90	32,0	1,3
21/D 513 TL		21	127,82	2517	65	108	45,0	1,7
23/D 513 TL		23	139,90	2517	65	108	45,0	2,3
25/D 513 TL		25	151,99	2517	65	108	45,0	3,1
30/D 513 TL		30	182,25	2517	65	108	45,0	4,7
38/D 513 TL		38	230,69	3020	75	140	51,0	8,3
57/D 513 TL		57	345,81	3020	75	140	51,0	22,0
76/D 513 TL		76	460,98	3020	75	140	51,0	41,7
15/D 548 TL	Nr. D 548 (1" duplex)	15	122,17	2012	50	-	47,7	2,2
17/D 548 TL		17	138,23	2517	65	-	47,7	2,3
19/D 548 TL		19	154,32	2517	65	-	47,7	4,0
21/D 548 TL		21	170,42	3020	75	140	51,0	4,2
23/D 548 TL		23	186,54	3020	75	140	51,0	5,8
25/D 548 TL		25	202,66	3020	75	140	51,0	7,9
30/D 548 TL		30	243,00	3020	75	140	51,0	15,7
38/D 548 TL		38	307,58	3020	75	140	51,0	22,2
57/D 548 TL		57	461,08	3525	90	175	65,0	40,0
76/D 548 TL		76	614,64	3525	90	175	65,0	104,0
KEDJEHJUL TRIPLEX								
15/T 513 TL	Nr. T 513 (3/4" triplex)	15	91,62	1615	42	-	49,8	1,1
17/T 513 TL		17	103,67	2012	50	-	49,8	1,3
19/T 513 TL		19	115,74	2012	50	-	49,8	2,0
21/T 513 TL		21	127,82	2517	65	-	49,8	2,1
23/T 513 TL		23	139,90	2517	65	-	49,8	3,1
25/T 513 TL		25	151,99	2517	65	-	49,8	4,0
30/T 513 TL		30	182,25	3020	75	140	51,0	6,0
38/T 513 TL		38	230,69	3020	75	140	51,0	10,0
57/T 513 TL		57	345,81	3020	75	140	51,0	37,6
76/T 513 TL		76	460,98	3020	75	140	51,0	67,0
17/T 548 TL	Nr. T 548 (1" triplex)	17	138,23	2517	65	-	79,6	4,2
19/T 548 TL		19	154,32	3020	75	-	79,6	4,4
21/T 548 TL		21	170,42	3030	75	-	79,6	6,6
23/T 548 TL		23	186,54	3525	90	-	79,6	7,4
25/T 548 TL		25	202,66	3525	90	-	79,6	10,9
30/T 548 TL		30	243,00	3525	90	-	79,6	19,0
38/T 548 TL		38	307,58	3525	90	-	79,6	43,2
57/T 548 TL		57	461,08	4030	100	216	79,6	54,0
76/T 548 TL		76	614,64	4030	100	216	79,6	65,0

KEDLOC®-bussningar
Material
Mått

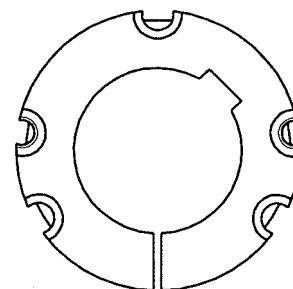
Se sid 65:6-7
Stål.
Reservation för ändrade mått.

Specialhjul Vi tillverkar gärna åt Dig.
Tandantal Saknar Du något tandantal? Vi ordnar det också.





Bussning 1008-3030
monteras med 2 skruvar
6-kanthål.
Kilspår enligt SMS 2305.



Bussning 3525-5050
monteras med 3 skruvar med
6-kanthål och cyl.huvud.
Kilspår enligt SMS 2305.

KEDLOC® bussning nr	Axelhål- diameter mm	Kilspår		Skruv- diameter x längd	Nyckel- dimension	Stora konändens diameter	Vikt ca kg
		Bredd mm	Djup mm				
1008	9 10	3	1,4	1/4"x1/2"	3	35,0	0,16
	11 12	4	1,8				
	14 15 16	5	2,3				
	18 19 20 22	6	2,8				
	24 25	8	1,3*				
1108	9 10	3	1,4	1/4"x1/2"	3	38,0	0,16
	11 12	4	1,8				
	14 15 16	5	2,3				
	18 19 20 22	6	2,8				
	24 25	8	3,3				
	28	8	1,3*				
1210	11 12	4	1,8	3/8"x5/8"	5	47,5	0,32
	14 15 16	5	2,3				
	18 19 20 22	6	2,8				
	24 25 28 30	8	3,3				
	32	10	3,3				
1215	11 12	4	1,8	3/8"x5/8"	5	47,5	0,50
	14 15 16	5	2,3				
	18 19 20 22	6	2,8				
	24 25 28 30	8	3,3				
	32	10	3,3				
1310	12	4	1,8	3/8"x5/8"	5	50,5	0,32
	14 15 16	5	2,3				
	18 19 20 22	6	2,8				
	24 25 28 30	8	3,3				
	32	10	3,3				
	35	10	1,3*				
1610	12	4	1,8	3/8"x5/8"	5	57,0	0,41
	14 15 16	5	2,3				
	18 19 20 22	6	2,8				
	24 25 28 30	8	3,3				
	32 35 38	10	3,3				
	40 42	12	3,3				
1615	12	4	1,8	3/8"x5/8"	5	57,0	0,60
	14 15 16	5	2,3				
	18 19 20 22	6	2,8				
	24 25 28 30	8	3,3				
	32 35 38	10	3,3				
	40	12	3,3				
	42	12	1,3*				
2012	14 15 16	5	2,3	7/16"x7/8"	6	70,0	0,75
	18 19 20 22	6	2,8				
	24 25 28 30	8	3,3				
	32 35 38	10	3,3				
	40 42	12	3,3				
	45 48 50	14	3,8				

* Kilspår djupet är mindre än standard.



KEDLOC® klämbussning



KEDLOC® bussning nr	Axelhål- diameter mm	Kilspår		Skruv- diameter x längd	Nyckel- dimension	Stora konändens diameter	Vikt ca kg
		Bredd mm	Djup mm				
2517	19 20 22	6	2,8	1/2"x1"	6	85,5	1,06
	24 25 28 30	8	3,3				
	32 35 38	10	3,3				
	40 42	12	3,3				
	45 48 50	14	3,8				
	55	16	4,3				
	60 65	18	4,4				
2525	19 20 22	6	2,8	1/2"x1"	6	85,5	2,25
	24 25 28 30	8	3,3				
	32 35 38	10	3,3				
	40 42	12	3,3				
	45 48 50	14	3,8				
	55	16	4,3				
	60	18	4,4				
	65	18	2,3*				
3020	25 28 30	8	3,3	5/8"x1 1/4"	8	108,0	2,50
	32 35 38	10	3,3				
	40 42	12	3,3				
	45 48 50	14	3,8				
	55	16	4,3				
	60 65	18	4,4				
	70 75	20	4,9				
3030	25 28 30	8	3,3	5/8"x1 1/4"	8	108,0	3,75
	32 35 38	10	3,3				
	40 42	12	3,3				
	45 48 50	14	3,8				
	55	16	4,3				
	60 65	18	4,4				
	70 75	20	4,9				
3525	28 30	8	3,3	1/2"x1 1/2"	10	127,0	4,20
	32 35 38	10	3,3				
	40 42	12	3,3				
	45 48 50	14	3,8				
	55	16	4,3				
	60 65	18	4,4				
	70 75	20	4,9				
	80 85	22	5,4				
	90	25	5,4				
3535	28 30	8	3,3	1/2"x1 1/2"	10	127,0	5,13
	32 35 38	10	3,3				
	40 42	12	3,3				
	45 48 50	14	3,8				
	55	16	4,3				
	60 65	18	4,4				
	70 75	20	4,9				
	80 85	22	5,4				
	90	25	5,4				
4040	40 42	12	3,3	5/8"x1 3/4"	1/2"	146,0	7,68
	45 48 50	14	3,8				
	55	16	4,3				
	60 65	18	4,4				
	70 75	20	4,9				
	80 85	22	5,4				
	90 95	25	5,4				
	100	28	6,4				
4545	55	16	4,3	3/4"x2"	9/16"	162,0	10,56
	60 65	18	4,4				
	70 75	20	4,9				
	80 85	22	5,4				
	90 95	25	5,4				
	100 105 110	28	6,4				
5050	70 75	20	4,9	7/8"x2 1/4"	9/16"	177,6	15,17
	80 85	22	5,4				
	90 95	25	5,4				
	100 105 110	28	6,4				
	115 120 125	32	7,4				

* Kilspårsdjupet är mindre än standard.

