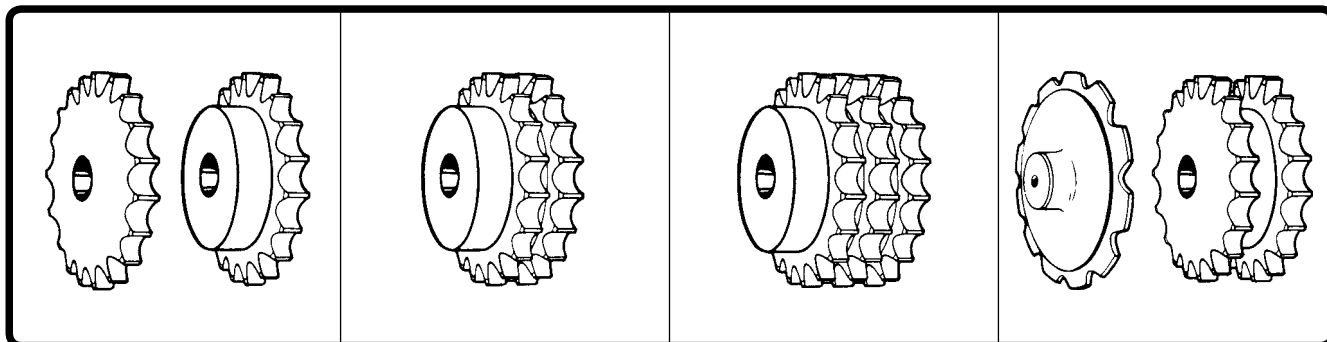


Standard



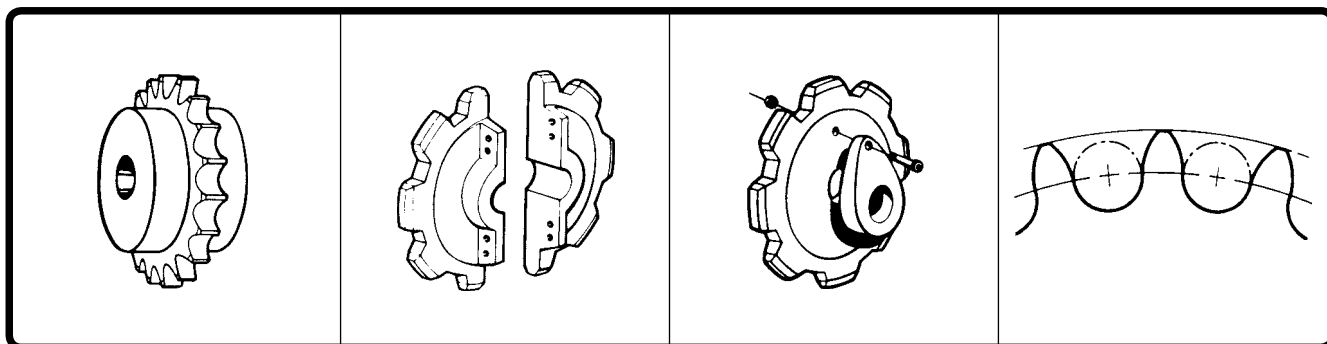
För simplex rullkedjor
med och utan nav

För duplex rullkedjor

För triplex rullkedjor

För band-, hålbult- och
två enkla kedjor

Special



Liksidigt nav

Tudelade

Med brytkoppling

Cykloidskurna tänder

Kedjehjul med cykloidskurna tänder kommer i fråga för vissa speciella ändamål. T ex när kedjan skall användas som kuggstång (se sid 35). Detta ger gynnsammare ingrepp och förslitning samt lugnare gång när endast få tänder är i ingrepp i kedjan.

Bearbetning Härdade hjul

Vi hjälper gärna till med bearbetning av bl.a axelhål, kilspår och hål för stoppskruv. Vi levererar härdade hjul på beställning, ex.vis induktionshärdade. Induktionshärdade hjul finns även som standardutförande till vissa kedjor, tandantal 11, 13, 15, 17, 19, 21 och 23.

Klämbussning Material

Kedjehjul med konisk klämbussning, se sid 65:2 ff.

Plastkedjehjul

Vi lagerför en del kedjehjul i plastmaterial till bl.a kedja 455 och 462 med tandantal 13, 15, 17, 19, 21, 23 och 25.

Rostfria kedjehjul

Se sid 62:1 ff.

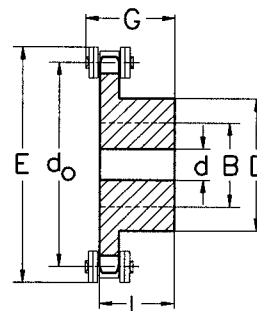
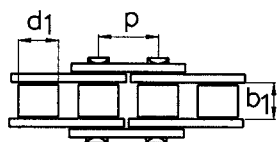


Kedjehjul simplex



FÖR RULLKEDJA NR 445

Delning p 6,0 mm
 Inv. bredd b_1 2,8 mm
 Rulldiameter d_1 4,0 mm
 Tandbredd B_1 2,6 mm



KEDJE-TEKNIK hjul nr	Tand- antal -	Del- nings- dia- meter d_0 mm	Axelhål		Nav		Utrymmes- behov		Vikt ca kg/st
			Förborrat d mm	Max. B mm	Diam. D mm	Längd L mm	E max mm	G max mm	
8/445	8	15,68	5	6	9,8	10	21	13	0,01
9/445	9	17,54	5	7	11,5	10	23	13	0,01
10/445	10	19,42	6	8	13	10	25	13	0,01
11/445	11	21,30	6	9	14	10	27	13	0,01
12/445	12	23,18	6	10	16	10	29	13	0,02
13/445	13	25,07	8	11	18	10	31	13	0,02
14/445	14	26,96	8	12	20	10	33	13	0,02
15/445	15	28,86	8	12	20	10	35	13	0,03
16/445	16	30,75	8	12	20	13	36	16	0,04
17/445	17	32,65	8	12	20	13	38	16	0,05
18/445	18	34,55	8	12	20	13	40	16	0,06
19/445	19	36,45	8	12	20	13	42	16	0,07
20/445	20	38,36	8	12	20	13	44	16	0,08
21/445	21	40,26	8	16	25	13	46	16	0,08
22/445	22	42,16	8	16	25	13	48	16	0,09
23/445	23	44,06	8	16	25	13	50	16	0,09
24/445	24	45,97	8	16	25	13	51	16	0,11
25/445	25	47,87	8	16	25	13	53	16	0,11
26/445	26	49,78	8	18	30	15	55	18	0,12
27/445	27	51,68	8	18	30	15	57	18	0,13
28/445	28	53,59	8	18	30	15	59	18	0,14
29/445	29	55,49	8	18	30	15	61	18	0,14
30/445	30	57,40	8	18	30	15	63	18	0,14
31/445	31	59,31	8	18	30	15	65	18	0,15
32/445	32	61,21	8	18	30	15	67	18	0,2
33/445	33	63,12	8	18	30	15	69	18	0,2
34/445	34	65,03	8	18	30	15	71	18	0,2
35/445	35	66,93	8	18	30	15	73	18	0,2
36/445	36	68,84	8	18	30	15	75	18	0,2
37/445	37	70,75	8	18	30	15	76	18	0,2
38/445	38	72,66	8	18	30	15	78	18	0,2
39/445	39	74,57	8	18	30	15	80	18	0,2
40/445	40	76,47	8	18	30	15	82	18	0,2
42/445	42	80,29	10	25	40	18	86	43	0,4
45/445	45	86,01	10	25	40	18	92	19	0,4
48/445	48	91,74	10	30	50	20	97	23	0,4
57/445	57	108,92	12	30	50	20	115	23	0,5
76/445	76	145,19	12	40	80	34	151	23	0,8

Bearbetning Vi hjälper gärna till med bearbetning av bl.a axelhål, kilspår och hål för stoppskruv.

Material Stål.

Mått Reservation för ändrade mått.

Specialhjul Vi tillverkar gärna åt Dig.

Tandantal Saknar Du något tandantal? Vi ordnar det också.

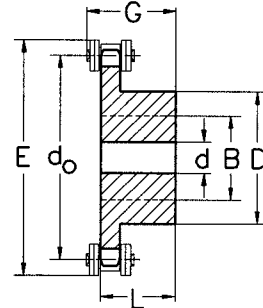
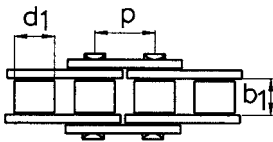


Kedjehjul simplex



FÖR RULLKEDJA NR 450

Delning p 8,0 mm
 Inv. bredd b_1 3,0 mm
 Rulldiameter d_1 5,0 mm
 Tandbredd B_1 2,8 mm



KEDJE-TEKNIK hjul nr	Tand- antal -	Del- nings- dia- meter d_0 mm	Axelhål		Nav		Utrymmes- behov		Vikt ca kg/st
			Förborrat d mm	Max. B mm	Diam. D mm	Längd L mm	E max mm	G max mm	
8/450	8	20,90	6	8	13	12	29	18	0,01
9/450	9	23,39	6	10	15	12	31	18	0,01
10/450	10	25,89	8	11	17	12	34	18	0,02
11/450	11	28,40	8	11	18	13	36	19	0,03
12/450	12	30,91	8	12	20	13	39	19	0,03
13/450	13	33,43	8	14	23	13	41	19	0,04
14/450	14	35,95	8	16	25	13	44	19	0,05
15/450	15	38,48	8	19	28	13	46	19	0,07
16/450	16	41,01	8	20	30	14	49	20	0,08
17/450	17	43,54	8	20	30	14	51	20	0,1
18/450	18	46,07	8	20	30	14	54	20	0,1
19/450	19	48,60	8	20	30	14	57	20	0,1
20/450	20	51,14	8	20	30	14	59	20	0,1
21/450	21	53,68	8	22	35	14	62	20	0,1
22/450	22	56,21	8	22	35	14	64	20	0,1
23/450	23	58,75	8	22	35	14	67	20	0,1
24/450	24	61,29	8	22	35	14	69	20	0,2
25/450	25	63,83	8	22	35	14	72	20	0,2
26/450	26	66,37	10	25	40	16	74	22	0,2
27/450	27	68,91	10	25	40	16	77	22	0,2
28/450	28	71,45	10	25	40	16	79	22	0,2
29/450	29	73,99	10	25	40	16	82	22	0,2
30/450	30	76,53	10	25	40	16	84	22	0,2
31/450	31	79,08	10	25	40	16	87	22	0,3
32/450	32	81,62	10	25	40	16	90	22	0,3
33/450	33	84,16	10	25	40	16	92	22	0,3
34/450	34	86,70	10	25	40	16	94	22	0,3
35/450	35	89,25	10	25	40	16	97	22	0,3
36/450	36	91,79	10	25	40	16	100	22	0,3
37/450	37	94,33	10	25	40	16	102	22	0,3
38/450	38	96,88	10	25	40	16	105	22	0,3
39/450	39	99,42	10	25	40	16	107	22	0,3
40/450	40	101,96	10	25	40	16	110	22	0,3
45/450	45	114,68	12	40	60	20	123	26	0,4
48/450	48	122,32	12	40	62	20	130	26	0,6
57/450	57	145,22	14	50	80	20	153	26	1,1
76/450	76	193,59	20	50	80	34	201	40	1,7

Bearbetning Vi hjälper gärna till med bearbetning av bl.a axelhål, kilspår och hål för stoppskruv.
Material Stål.
Mått Reservation för ändrade mått.
Specialhjul Vi tillverkar gärna åt Dig.
Tandantal Saknar Du något tandantal? Vi ordnar det också.

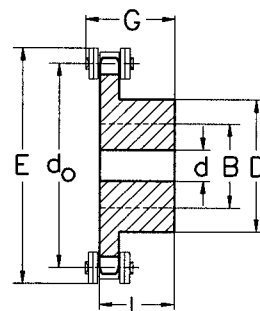
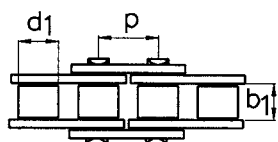


Kedjehjul simplex



FÖR RULLKEDJA NR 455

Delning p 3/8" (9,525 mm)
 Inv. bredd b_1 5,72 mm
 Rulldiameter d_1 6,35 mm
 Tandbredd B_1 5,3 mm



KEDJE-TEKNIK hjul nr	Tandantal -	Delningsdiameter d_0 mm	Axelhål		Nav		Utrymmebehov		Vikt ca kg/st
			Förborrat d mm	Max. B mm	Diam. D mm	Längd L mm	E_{max} mm	G_{max} mm	
8/455	8	24,89	8	10	15	22	34	30	0,03
9/455	9	27,85	8	10	18	22	37	30	0,03
10/455	10	30,82	8	12	20	22	40	30	0,06
11/455	11	33,81	8	14	22	25	43	33	0,08
12/455	12	36,80	8	16	25	25	46	33	0,1
13/455	13	39,80	10	18	28	25	49	33	0,1
14/455	14	42,81	10	20	31	25	52	33	0,2
15/455	15	45,81	10	22	34	25	55	33	0,2
16/455	16	48,82	10	23	37	28	58	36	0,2
17/455	17	51,84	10	25	40	28	61	36	0,3
18/455	18	54,85	10	25	43	28	64	36	0,3
19/455	19	57,87	10	28	45	28	67	36	0,4
20/455	20	60,89	10	28	46	28	70	36	0,4
21/455	21	63,91	12	28	48	28	73	36	0,4
22/455	22	66,93	12	30	50	28	76	36	0,5
23/455	23	69,95	12	30	52	28	79	36	0,5
24/455	24	72,97	12	32	54	28	82	36	0,6
25/455	25	76,00	12	35	57	28	85	36	0,6
26/455	26	79,02	12	38	60	28	88	36	0,7
27/455	27	82,05	12	38	60	28	92	36	0,7
28/455	28	85,07	12	38	60	28	95	36	0,7
29/455	29	88,10	12	38	60	28	98	36	0,8
30/455	30	91,12	12	38	60	30	101	38	0,8
31/455	31	94,15	14	40	65	30	104	38	0,9
32/455	32	97,18	14	40	65	30	107	38	0,9
33/455	33	100,20	14	40	65	30	110	38	0,9
34/455	34	103,23	14	40	65	30	113	38	1,0
35/455	35	106,26	14	40	65	30	116	38	1,0
36/455	36	109,29	16	45	70	30	119	38	1,1
37/455	37	112,31	16	45	70	30	122	38	1,1
38/455	38	115,34	16	45	70	30	125	38	1,2
39/455	39	118,37	16	45	70	30	128	38	1,2
40/455	40	121,40	16	45	70	30	131	38	1,4
42/455	42	127,46	16	50	78	35	137	43	1,4
45/455	45	136,55	16	50	78	35	146	43	1,5
46/455	46	139,58	16	50	78	35	149	43	1,5
48/455	48	145,64	16	50	78	35	155	43	1,5
50/455	50	151,70	20	50	78	35	161	43	1,5
52/455	52	157,75	20	50	78	35	167	43	1,6
57/455	57	172,91	20	50	78	35	182	43	1,8
60/455	60	182,00	20	50	78	35	192	43	2,0
76/455	76	230,49	20	50	78	35	240	43	3,2
95/455	95	288,08	25	50	88	40	298	48	4,3
114/455	114	345,68	25	50	88	40	355	48	5,8

Bearbetning Vi hjälper gärna till med bearbetning av bl.a axelhål, kilspår och hål för stoppskruv.
Material Stål.

Mått Reservation för ändrade mått.
Specialhjul Vi tillverkar gärna åt Dig.
Tandantal Saknar Du något tandantal? Vi ordnar det också.



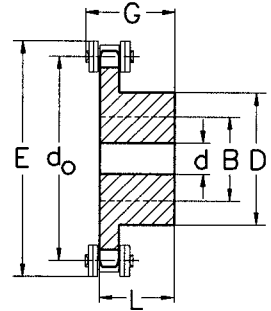
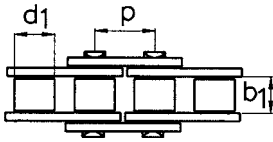
Kedjehjul simplex



FÖR RULLKEDJA NR 332 (1/2" x 3/16")

(OBS! Detta är kedjehjul för bred "cykelkedja". Vanlig 1/2"-kedja, se sid 42)

Delning p 1/2" (12,7 mm)
 Inv. bredd b_1 4,88 mm
 Rulldiameter d_1 7,75 mm
 Tandbredd B_1 4,5 mm



KEDJE-TEKNIK hjul nr	Tandantal -	Delningsdiameter d_0 mm	Axelhål		Nav		Utrymmesbehov		Vikt ca kg/st
			Förborrat d mm	Max. B mm	Diam. D mm	Längd L mm	E_{max} mm	G_{max} mm	
8/332	8	33,19	8	10	21	14	44	20	0,06
9/332	9	37,13	8	14	25	14	48	20	0,06
10/332	10	41,10	8	16	28	14	51	20	0,08
11/332	11	45,08	8	18	31	16	55	22	0,1
12/332	12	49,07	8	22	35	16	59	22	0,1
13/332	13	53,07	8	23	39	16	63	22	0,2
14/332	14	57,07	8	25	43	16	67	22	0,2
15/332	15	61,08	8	26	47	16	71	22	0,2
16/332	16	65,10	10	30	50	18	75	24	0,3
17/332	17	69,12	10	30	50	18	79	24	0,3
18/332	18	73,14	10	30	50	18	84	24	0,3
19/332	19	77,16	10	30	50	18	88	24	0,3
20/332	20	81,18	10	30	50	18	92	24	0,4
21/332	21	85,21	12	38	60	20	96	26	0,4
22/332	22	89,24	12	38	60	20	100	26	0,4
23/332	23	93,27	12	38	60	20	104	26	0,4
24/332	24	97,30	12	38	60	20	108	26	0,4
25/332	25	101,33	12	38	60	20	112	26	0,4
26/332	26	105,36	16	45	70	20	116	26	0,7
27/332	27	109,40	16	45	70	20	120	26	0,7
28/332	28	113,43	16	45	70	20	124	26	0,8
29/332	29	117,46	16	45	70	20	128	26	0,8
30/332	30	121,50	16	45	70	20	132	26	0,8
31/332	31	125,53	16	45	70	20	136	26	0,8
32/332	32	129,57	16	45	70	20	140	26	0,9
33/332	33	133,61	16	45	70	20	144	26	0,9
34/332	34	137,64	16	45	70	20	148	26	1,0
35/332	35	141,68	16	45	70	20	152	26	1,0
36/332	36	145,72	16	45	70	25	156	31	1,1
37/332	37	149,75	16	45	70	25	161	31	1,2
38/332	38	153,79	16	45	70	25	165	31	1,4
39/332	39	157,83	16	45	70	25	169	31	1,5
40/332	40	161,87	16	45	70	25	173	31	1,6
42/332	42	169,95	16	58	90	40	180	46	1,7
44/332	44	178,02	16	58	90	40	188	46	1,8
46/332	46	186,10	16	58	90	40	197	46	2,4
50/332	50	202,26	16	58	90	40	213	46	2,6
57/332	57	230,54	16	60	90	40	241	46	3,1
76/332	76	307,32	16	60	90	40	318	46	5,1
95/332	95	384,11	16	60	90	40	395	46	8,2
114/332	114	460,91	16	60	90	40	471	46	9,8

Bearbetning Vi hjälper gärna till med bearbetning av bl.a axelhål, kilspår och hål för stoppskruv.
Material Stål.
Mått Reservation för ändrade mått.
Specialhjul Vi tillverkar gärna åt Dig.
Tandantal Saknar Du något tandantal? Vi ordnar det också.

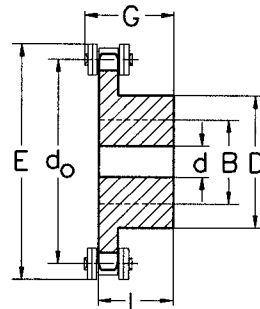
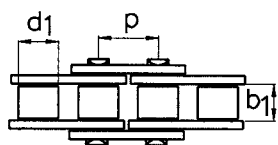


Kedjehjul simplex



FÖR RULLKEDJA NR 462 (1/2" x 5/16")

Delning p 1/2" (12,7 mm)
 Inv. bredd b_1 7,75 mm
 Rulldiameter d_1 8,51 mm
 Tandbredd B_1 7,2 mm



KEDJE-TEKNIK hjul nr	Tandantal	Delningsdiameter d_o mm	Axelhål		Nav		Utrymmesbehov		Vikt ca kg/st
			Förborrat d mm	Max. B mm	Diam. D mm	Längd L mm	E_{max} mm	G_{max} mm	
8/462	8	33,19	10	12	20	25	46	35	0,1
9/462	9	37,13	10	16	24	25	50	35	0,1
10/462	10	41,10	10	16	26	25	54	35	0,1
11/462	11	45,08	10	18	29	25	58	35	0,1
12/462	12	49,07	10	22	33	28	62	38	0,2
13/462	13	53,07	10	23	37	28	66	38	0,3
14/462	14	57,07	10	26	41	28	70	38	0,3
15/462	15	61,08	10	28	45	28	74	38	0,3
16/462	16	65,10	12	30	50	28	78	38	0,4
17/462	17	69,12	12	30	52	28	82	38	0,5
18/462	18	73,14	12	35	56	28	86	38	0,6
19/462	19	77,16	12	40	60	28	90	38	0,7
20/462	20	81,18	12	40	64	28	94	38	0,7
21/462	21	85,21	12	40	68	28	98	38	0,8
22/462	22	89,24	12	45	70	28	102	38	0,8
23/462	23	93,27	14	45	70	28	106	38	0,9
24/462	24	97,30	14	45	70	28	110	38	0,9
25/462	25	101,33	14	45	70	28	114	38	1,0
26/462	26	105,36	16	45	70	30	118	40	1,1
27/462	27	109,40	16	45	70	30	122	40	1,2
28/462	28	113,43	16	45	70	30	126	40	1,2
29/462	29	117,46	16	50	80	30	130	40	1,4
30/462	30	121,50	16	50	80	30	134	40	1,5
31/462	31	125,53	16	60	90	30	138	40	1,7
32/462	32	129,57	16	60	90	30	142	40	1,8
33/462	33	133,61	16	60	90	30	146	40	1,8
34/462	34	137,64	16	60	90	30	150	40	1,9
35/462	35	141,68	16	60	90	30	154	40	2,0
36/462	36	145,72	16	60	90	35	158	45	2,2
37/462	37	149,75	16	60	90	35	162	45	2,2
38/462	38	153,79	16	60	90	35	166	45	2,3
39/462	39	157,83	16	60	90	35	170	45	2,4
40/462	40	161,87	16	60	90	35	174	45	2,5
41/462	41	165,91	20	60	88	42	178	52	2,7
42/462	42	169,95	20	60	88	42	182	52	2,7
43/462	43	173,98	20	60	88	42	186	52	2,7
44/462	44	178,02	20	60	88	42	191	52	2,8
45/462	45	182,06	20	60	88	42	195	52	2,8
46/462	46	186,10	20	60	88	42	199	52	2,9
48/462	48	194,18	20	60	88	42	207	52	3,0
50/462	50	202,26	20	60	88	42	215	52	3,3
52/462	52	210,34	20	60	88	42	223	52	3,3
53/462	53	214,38	20	60	88	42	227	52	3,3
56/462	56	226,50	20	60	88	42	240	52	3,6
57/462	57	230,54	20	60	88	42	243	52	3,7
60/462	60	242,66	20	60	88	42	255	52	4,1
76/462	76	307,32	25	60	88	42	320	52	5,4
95/462	95	384,11	25	65	108	42	397	52	7,7
114/462	114	460,91	25	65	108	42	473	52	16,4

Bearbetning Vi hjälper gärna till med bearbetning av bl.a axelhål, kilspår och hål för stoppskruv.
Material Stål.

Mått
Specialhjul
Tandantal

Reservation för ändrade mått.
 Vi tillverkar gärna åt Dig.
 Saknar Du något tandantal? Vi ordnar det också.

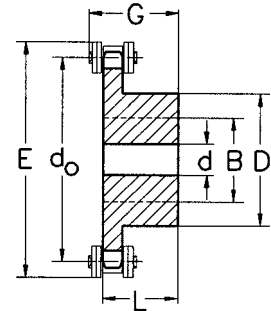
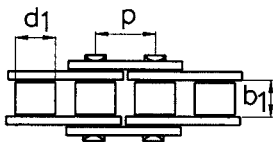


Kedjehjul simplex



FÖR RULLKEDJA NR 501

Delning p 5/8" (15,875 mm)
 Inv. bredd b₁ 9,65 mm
 Rulldiameter d₁ 10,16 mm
 Tandbredd B₁ 9,1 mm



KEDJE-TEKNIK hjul nr	Tand- antal -	Delnings- diameter d _o mm	Axelhål		Nav		Utrymmesbehov		Vikt ca kg/st
			Förborrat d mm	Max. B mm	Diam. D mm	Längd L mm	E max mm	G max mm	
8/501	8	41,48	10	15	25	25	57	35	0,2
9/501	9	46,41	10	18	30	25	62	35	0,2
10/501	10	51,37	10	22	35	25	68	35	0,3
11/501	11	56,35	12	23	37	30	72	40	0,3
12/501	12	61,34	12	25	42	30	77	40	0,4
13/501	13	66,34	12	26	47	30	82	40	0,5
14/501	14	71,34	12	32	52	30	87	40	0,6
15/501	15	76,35	12	35	57	30	92	40	0,7
16/501	16	81,37	12	40	60	30	97	40	0,8
17/501	17	86,39	12	40	60	30	102	40	0,8
18/501	18	91,42	14	50	70	30	107	40	1,0
19/501	19	96,45	14	50	70	30	112	40	1,3
20/501	20	101,48	14	52	75	30	117	40	1,3
21/501	21	106,51	16	52	75	30	122	40	1,3
22/501	22	111,55	16	55	80	30	127	40	1,5
23/501	23	116,59	16	55	80	30	132	40	1,5
24/501	24	121,62	16	55	80	30	137	40	1,6
25/501	25	126,66	16	55	80	30	142	40	1,7
26/501	26	131,70	20	58	85	35	147	45	2,0
27/501	27	136,74	20	58	85	35	152	45	2,0
28/501	28	141,79	20	60	90	35	157	45	2,3
29/501	29	146,83	20	60	90	35	162	45	2,4
30/501	30	151,87	20	60	90	35	167	45	2,4
31/501	31	156,92	20	64	95	35	173	45	2,6
32/501	32	161,96	20	64	95	35	178	45	2,8
33/501	33	167,01	20	64	95	35	183	45	2,8
34/501	34	172,05	20	64	95	35	188	45	3,0
35/501	35	177,10	20	64	95	35	193	45	3,0
36/501	36	182,14	20	70	100	35	198	45	3,3
37/501	37	187,19	20	70	100	35	203	45	3,4
38/501	38	192,24	20	70	100	35	208	45	3,5
39/501	39	197,29	20	70	100	35	213	45	3,6
40/501	40	202,35	20	70	100	35	218	45	3,6
41/501	41	207,38	20	70	108	43	223	50	3,7
42/501	42	212,43	20	70	108	43	228	50	3,7
43/501	43	217,48	20	70	108	43	233	50	3,8
44/501	44	222,53	20	70	108	43	238	50	4,0
45/501	45	227,58	20	70	108	43	243	50	4,3
46/501	46	232,63	20	70	108	43	248	50	4,9
47/501	47	237,68	20	70	108	43	254	50	5,0
48/501	48	242,73	20	70	108	43	258	50	5,0
49/501	49	247,78	20	70	108	43	264	50	5,3
50/501	50	252,83	20	70	108	43	268	50	5,3
55/501	55	278,08	20	70	108	43	294	50	5,7
57/501	57	288,18	25	70	108	43	304	50	6,2
60/501	60	303,33	25	70	108	43	319	50	6,8
76/501	76	384,15	25	70	108	43	400	50	10,2
90/501	90	454,88	30	80	118	59	470	65	15,8
95/501	95	480,14	30	80	118	59	496	65	16,8
114/501	114	576,14	30	80	118	59	592	65	25,0

Bearbetning Vi hjälper gärna till med bearbetning av bl.a axelhål, kilspår och hål för stoppskruv.
Material Stål.

Mått Reservation för ändrade mått.
Specialhjul Vi tillverkar gärna åt Dig.
Tandantal Saknar Du något tandantal? Vi ordnar det också.

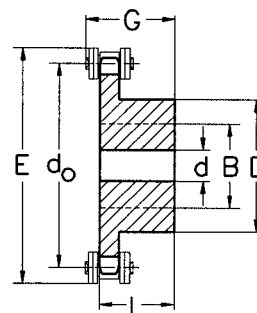
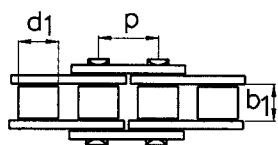


Kedjehjul simplex



FÖR RULLKEDJA NR 513

Delning p 3/4" (19,05 mm)
 Inv. bredd b_1 11,68 mm
 Rulldiameter d_1 12,07 mm
 Tandbredd B_1 11,1 mm



KEDJE- TEKNIK hjul nr	Tand- antal -	Del- nings- dia- meter d_0 mm	Axelhål		Nav		Utrymmes- behov		Vikt ca kg/st
			Förborrat d mm	Max. B mm	Diam. D mm	Längd L mm	E max mm	G max mm	
8/513	8	49,78	12	18	31	30	67	41	0,2
9/513	9	55,70	12	22	37	30	73	41	0,2
10/513	10	61,65	12	24	42	30	79	41	0,3
11/513	11	67,62	14	28	46	35	85	46	0,5
12/513	12	73,60	14	32	52	35	91	46	0,7
13/513	13	79,60	14	36	58	35	97	46	0,8
14/513	14	85,61	14	40	64	35	103	46	1,0
15/513	15	91,62	14	45	70	35	109	46	1,2
16/513	16	97,65	16	48	75	35	115	46	1,4
17/513	17	103,67	16	50	80	35	121	46	1,5
18/513	18	109,71	16	50	80	35	127	46	1,6
19/513	19	115,74	16	50	80	35	133	46	1,8
20/513	20	121,78	16	50	80	35	139	46	2,1
21/513	21	127,82	20	60	90	40	145	51	2,2
22/513	22	133,86	20	60	90	40	151	51	2,3
23/513	23	139,90	20	60	90	40	157	51	2,5
24/513	24	145,95	20	60	90	40	163	51	2,6
25/513	25	151,99	20	60	90	40	169	51	2,7
26/513	26	158,04	20	64	95	40	176	51	3,1
27/513	27	164,09	20	64	95	40	182	51	3,2
28/513	28	170,14	20	64	95	40	188	51	3,3
29/513	29	176,20	20	64	95	40	194	51	3,3
30/513	30	182,25	20	64	95	40	200	51	3,6
31/513	31	188,30	20	70	100	40	206	51	3,9
32/513	32	194,35	20	70	100	40	212	51	4,1
33/513	33	200,41	20	70	100	40	218	51	4,2
34/513	34	206,46	20	70	100	40	224	51	4,3
35/513	35	212,52	20	70	100	40	230	51	4,4
36/513	36	218,57	20	70	100	40	236	51	4,9
37/513	37	224,63	20	70	100	40	242	51	5,1
38/513	38	230,69	20	70	100	40	248	51	5,3
39/513	39	236,74	20	70	100	40	254	51	5,5
40/513	40	242,80	20	70	100	40	260	51	5,6
43/513	43	260,98	25	75	118	61	278	72	6,3
45/513	45	273,09	25	75	118	61	290	72	7,0
46/513	46	279,15	25	75	118	61	297	72	7,3
48/513	48	291,27	25	75	118	61	309	72	7,6
50/513	50	303,39	25	75	118	61	321	72	8,2
54/513	54	327,63	25	75	118	61	345	72	9,2
57/513	57	345,81	25	75	118	61	363	72	10,0
76/513	76	460,98	30	75	118	61	478	72	18,7
95/513	95	576,17	30	90	133	62	593	73	25,0
114/513	114	691,36	30	90	133	62	708	73	40,0

Bearbetning Vi hjälper gärna till med bearbetning av bl.a axelhål, kilspår och hål för stoppskruv.
Material Stål.
Mått Reservation för ändrade mått.
Specialhjul Vi tillverkar gärna åt Dig.
Tandantal Saknar Du något tandantal? Vi ordnar det också.

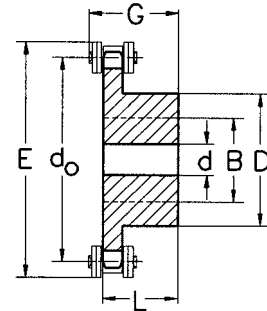
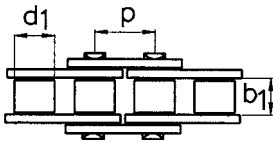


Kedjehjul simplex



FÖR RULLKEDJA NR 548

Delning p 1" (25,4 mm)
 Inv. bredd b_1 17,02 mm
 Rulldiameter d_1 15,88 mm
 Tandbredd B_1 16,2 mm



KEDJE-TEKNIK hjul nr	Tandantal -	Delningsdiameter d_0 mm	Axelhål		Nav		Utrymmebehov		Vikt ca kg/st
			Förborrat d mm	Max. B mm	Diam. D mm	Längd L mm	E_{max} mm	G_{max} mm	
8/548	8	66,37	16	23	42	35	88	52	0,6
9/548	9	74,26	16	28	50	35	96	52	0,7
10/548	10	82,20	16	32	55	35	104	52	0,9
11/548	11	90,16	16	38	61	40	112	57	1,1
12/548	12	98,14	16	42	69	40	120	57	1,4
13/548	13	106,14	16	48	78	40	128	57	1,7
14/548	14	114,15	16	54	84	40	136	57	2,6
15/548	15	122,17	16	60	92	40	144	57	3,1
16/548	16	130,20	20	64	100	45	152	62	3,7
17/548	17	138,23	20	64	100	45	160	62	4,1
18/548	18	146,27	20	64	100	45	168	62	4,3
19/548	19	154,32	20	64	100	45	176	62	4,5
20/548	20	162,37	20	64	100	45	184	62	4,9
21/548	21	170,42	20	70	110	50	192	67	5,1
22/548	22	178,48	20	70	110	50	200	67	5,3
23/548	23	186,54	20	70	110	50	208	67	5,9
24/548	24	194,60	20	70	110	50	216	67	6,1
25/548	25	202,66	20	70	110	50	224	67	6,5
26/548	26	210,72	20	80	120	50	232	67	6,9
27/548	27	218,79	20	80	120	50	240	67	7,3
28/548	28	226,86	20	80	120	50	248	67	7,5
29/548	29	234,93	20	80	120	50	256	67	7,7
30/548	30	243,00	20	80	120	50	265	67	8,1
31/548	31	251,07	25	80	120	50	273	67	8,4
32/548	32	259,14	25	80	120	50	281	67	8,9
33/548	33	267,21	25	80	120	50	289	67	9,1
34/548	34	275,29	25	80	120	50	297	67	9,6
35/548	35	283,36	25	80	120	50	305	67	10,1
36/548	36	291,43	25	80	120	50	313	67	10,5
38/548	38	307,58	25	80	120	50	329	67	12,5
40/548	40	323,74	25	80	120	50	345	67	13,7
41/548	41	331,81	25	85	133	68	353	85	14,1
42/548	42	339,89	25	85	133	68	361	85	14,5
43/548	43	347,97	25	85	133	68	370	85	15,0
44/548	44	356,05	25	85	133	68	378	85	15,5
45/548	45	364,12	25	85	133	68	386	85	16,0
46/548	46	372,20	25	85	133	68	394	85	19,9
47/548	47	380,28	25	85	133	68	402	85	20,1
48/548	48	388,36	25	85	133	68	410	85	21,2
49/548	49	396,44	25	85	133	68	418	85	21,8
50/548	50	404,52	25	85	133	68	426	85	22,4
57/548	57	461,08	30	85	133	68	483	85	27,7
76/548	76	614,64	30	100	145	68	636	85	41,0
95/548	95	768,22	30	100	160	78	790	95	65,0
114/548	114	921,82	30	100	160	78	943	95	83,0

Bearbetning Vi hjälper gärna till med bearbetning av bl.a axelhål, kilspår och hål för stoppskruv.
Material Stål.

Mått
Specialhjul
Tandantal

Reservation för ändrade mått.
 Vi tillverkar gärna åt Dig.
 Saknar Du något tandantal? Vi ordnar det också.

Telefon
040-18 10 00



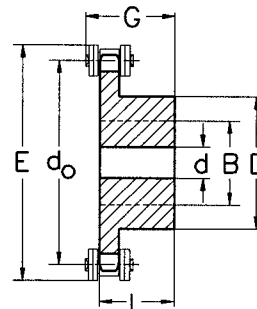
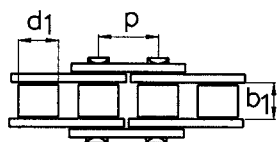
Fax
040-18 10 01

Kedjehjul simplex



FÖR RULLKEDJA NR 563

Delning p 1 1/4" (31,75 mm)
 Inv. bredd b_1 19,56 mm
 Rulldiameter d_1 19,05 mm
 Tandbredd B_1 18,5 mm



KEDJE-TEKNIK hjul nr	Tandantal	Delningsdiameter d_0 mm	Axelhål		Nav		Utrymmebehov		Vikt ca kg/st
			Förborrat d mm	Max. B mm	Diam. D mm	Längd L mm	E_{max} mm	G_{max} mm	
8/563	8	82,97	20	34	53	40	110	60	1,3
9/563	9	92,83	20	39	63	40	120	60	1,3
10/563	10	102,75	20	45	70	40	130	60	1,7
11/563	11	112,69	20	47	77	45	139	65	2,1
12/563	12	122,67	20	55	88	45	149	65	2,7
13/563	13	132,67	20	65	98	45	159	65	3,2
14/563	14	142,68	20	70	108	45	169	65	3,9
15/563	15	152,71	20	78	118	45	179	65	5,3
16/563	16	162,74	25	80	120	50	190	70	5,6
17/563	17	172,79	25	80	120	50	200	70	6,3
18/563	18	182,84	25	80	120	50	210	70	7,1
19/563	19	192,90	25	80	120	50	220	70	8,5
20/563	20	202,96	25	80	120	50	230	70	8,9
21/563	21	213,03	25	100	140	55	240	75	9,3
22/563	22	223,10	25	100	140	55	250	75	9,7
23/563	23	233,17	25	100	140	55	260	75	10,3
24/563	24	243,25	25	100	140	55	270	75	10,5
25/563	25	253,32	25	100	140	55	280	75	11,1
26/563	26	263,40	25	110	150	55	290	75	12,0
27/563	27	273,49	25	110	150	55	300	75	12,5
29/563	29	293,66	25	110	150	55	320	75	13,5
30/563	30	303,75	25	110	150	55	330	75	14,5
32/563	32	323,92	25	115	150	55	351	75	17,0
35/563	35	354,20	25	115	150	55	381	75	19,0
36/563	36	364,29	25	115	150	55	391	75	20,0
38/563	38	384,48	25	115	150	55	411	75	22,1
46/563	46	465,25	25	110	160	80	492	100	31,2
57/563	57	576,35	30	110	160	80	603	100	47,5
76/563	76	768,30	30	110	160	80	795	100	83,0
95/563	95	960,27	30	110	168	93	987	113	125,0
114/563	114	1152,27	30	110	168	93	1179	113	150,0

Bearbetning Vi hjälper gärna till med bearbetning av bl.a axelhål, kilspår och hål för stoppskruv.
Material Stål.
Mått Reservation för ändrade mått.
Specialhjul Vi tillverkar gärna åt Dig.
Tandantal Saknar Du något tandantal? Vi ordnar det också.

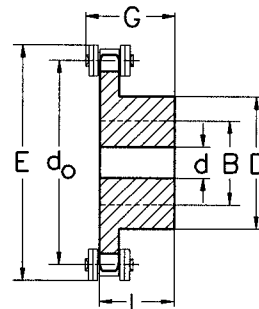
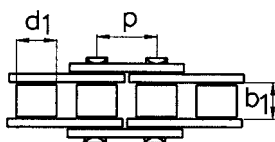


Kedjehjul simplex



FÖR RULLKEDJA NR 596

Delning p 1 1/2" (38,1 mm)
 Inv. bredd b_1 25,4 mm
 Rulldiameter d_1 25,4 mm
 Tandbredd B_1 24,1 mm



KEDJE-TEKNIK hjul nr	Tand- antal -	Del- nings- dia- meter d_o mm	Axelhål		Nav		Utrymmes- behov		Vikt ca kg/st
			Förborrat d mm	Max. B mm	Diam. D mm	Längd L mm	E max mm	G max mm	
8/596	8	99,56	20	33	58	45	133	68	1,9
9/596	9	111,39	20	45	70	45	145	68	2,2
10/596	10	123,30	20	50	80	45	157	68	2,5
11/596	11	135,23	25	60	90	50	169	73	3,3
12/596	12	147,21	25	68	102	50	181	73	4,1
13/596	13	159,21	25	75	114	50	193	73	6,1
14/596	14	171,22	25	90	128	50	205	73	6,6
15/596	15	183,25	25	100	140	50	217	73	8,8
16/596	16	195,29	25	100	140	55	229	78	9,5
17/596	17	207,35	25	100	140	55	241	78	10,7
18/596	18	219,41	25	100	140	55	253	78	12,3
19/596	19	231,48	25	100	140	55	265	78	13,7
20/596	20	243,55	25	100	140	55	277	78	14,2
21/596	21	255,63	25	110	150	60	289	83	14,7
22/596	22	267,72	25	110	150	60	302	83	15,6
23/596	23	279,81	25	110	150	60	314	83	16,5
24/596	24	291,90	25	110	150	60	326	83	17,5
25/596	25	303,99	25	110	150	60	338	83	18,7
27/596	27	328,19	30	115	160	60	362	83	19,5
28/596	28	340,29	30	115	160	60	374	83	21,5
30/596	30	364,50	30	115	160	60	398	83	24,1
36/596	36	437,15	30	115	160	60	471	83	35,0
38/596	38	461,38	30	115	160	60	495	83	38,7
46/596	46	558,31	30	115	168	99	592	112	54,5
57/596	57	691,63	30	115	168	99	724	112	80,0
76/596	76	921,96	40	120	178	118	956	141	138,0
95/596	95	1152,33	40	120	178	118	1186	141	160,0
114/596	114	1382,72	40	120	178	118	1416	141	200,0

Bearbetning Vi hjälper gärna till med bearbetning av bl.a axelhål, kilspår och hål för stoppskruv.
Material Stål.
Mått Reservation för ändrade mått.
Specialhjul Vi tillverkar gärna åt Dig.
Tandantal Saknar Du något tandantal? Vi ordnar det också.



Kedjehjul simplex

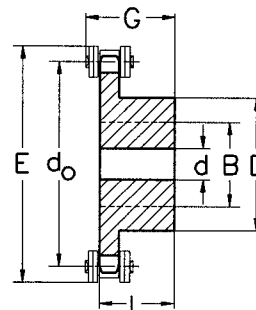
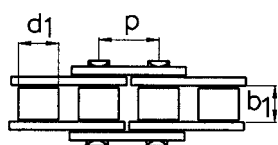


FÖR RULLKEDJA NR 613

Delning p 1 3/4" (44,45 mm)
 Inv. bredd b₁ 30,99 mm
 Rulldiameter d₁ 27,94 mm
 Tandbredd B₁ 29,4 mm

FÖR RULLKEDJA NR 652

Delning p 2" (50,8 mm)
 Inv. bredd b₁ 30,99 mm
 Rulldiameter d₁ 29,21 mm
 Tandbredd B₁ 29,4 mm



KEDJE-TEKNIK hjul nr	Tandantal -	Delningsdiameter d ₀ mm	Axelhål		Nav		Utrymmebehov		Vikt ca kg/st
			Förborrat d mm	Max. B mm	Diam. D mm	Längd L mm	E _{max} mm	G _{max} mm	
11/613	11	157,77	25	75	112	70	195	96	6,0
13/613	13	185,74	25	90	130	70	223	96	10,0
15/613	15	213,79	25	100	145	70	251	96	13,0
17/613	17	241,91	30	110	160	75	279	101	17,0
19/613	19	270,06	30	110	160	75	308	101	21,0
21/613	21	298,24	30	120	170	75	336	101	24,0
23/613	23	326,44	30	120	170	75	364	101	26,0
25/613	25	354,65	30	120	170	75	392	101	33,0
30/613	30	425,24	30	120	170	75	463	101	38,0
38/613	38	538,27	30	125	180	75	576	101	50,0
46/613	46	651,36	30	125	180	75	689	101	65,0
57/613	57	806,90	40	125	180	123	844	149	100,0
76/613	76	1075,62	40	125	180	123	1113	149	125,0
11/652	11	180,31	30	80	120	80	223	108	9,0
13/652	13	212,27	30	100	145	80	255	108	14,5
15/652	15	244,33	30	110	160	80	287	108	18,8
17/652	17	276,46	30	120	170	90	319	118	21,5
19/652	19	308,64	30	120	170	90	351	118	28,2
21/652	21	340,84	30	125	180	90	384	118	31,7
23/652	23	373,07	30	125	180	90	416	118	35,5
25/652	25	405,32	30	125	180	90	448	118	44,0
30/652	30	485,99	30	125	180	90	529	118	47,4
38/652	38	615,17	30	125	180	90	658	118	60,0
46/652	46	744,41	40	150	218	123	787	151	75,0
57/652	57	922,17	40	150	218	123	965	151	120,0

Bearbetning Vi hjälper gärna till med bearbetning av bl.a axelhål, kilspår och hål för stoppskruv.

Material Stål.

Mått Reservation för ändrade mått.

Specialhjul Vi tillverkar gärna åt Dig.

Tandantal Saknar Du något tandantal? Vi ordnar det också.

