

Monteringsanvisning



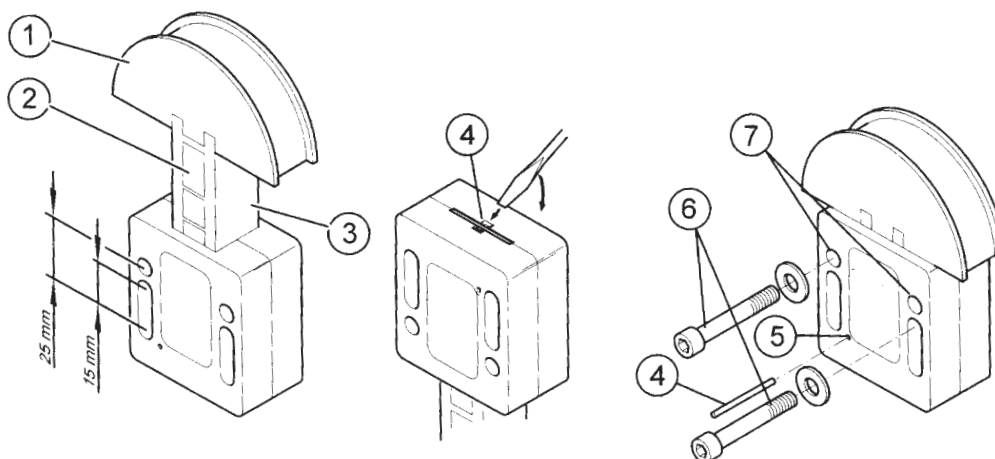
NONFRIC® Spännbox automatisk kedjespännare storlek 0



Spännboxen levereras i utspänt läge. Den måste tryckas samman helt till botten i höljet och därefter låsas i detta läge före montering.

1. Frigör låspinnen från botten på höljet (4).
2. Tryck samman spännkärnan (3) till botten i höljet och lås i position med hjälp av låspinnen (4) intryckt i avsett hål (5).
3. Placera Spännboxen på plats i avsedd maskin anpassat efter de genomgående hålen i Spännboxen.
4. Borra hål i maskinen för M6-skruv och fixera Spännboxen med två skruvar (6) (medföljer ej).
5. Tryck ner glidprofilen varsamt och tag bort låspinnen (4) för att få Spännboxen att pressa mot kedjan.
6. Förvara låspinnen (4) på undersidan av höljet.

- 1 Glidprofil
- 2 Förslitningsindikator
- 3 Spännkärna
- 4 Låspinne
- 5 Hål för låspinne
- 6 Fixeringskruvar
- 7 Fixeringshål



Varning! Risk för skada från komponenter under fjäderförspänning.
Försök inte öppna Spännboxen!
Delarna inuti är under spänning och kan skjutas ut från höljet.

Anmärkning: Hålen i höljet medger justering av Spännboxen upp till 25 mm.

