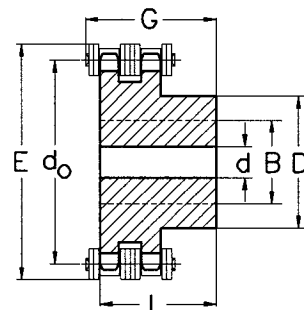
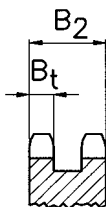
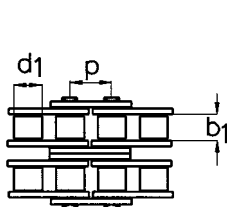


Kedjehjul duplex



FÖR DUPLEX RULLKEDJA NR D 455

Delning	p	3/8" (9,525 mm)
Inv. bredd	b ₁	5,72 mm
Rulldiameter	d ₁	6,35 mm
Tandbredd	B _t	5,2 mm
Total tandbredd	B ₂	15,4 mm



KEDJE-TEKNIK hjul nr	Tand- antal -	Del- nings- dia- meter d _o mm	Axelhål		Nav		Utrymme- behov		Vikt ca kg/st
			Förborrat d mm	Max. B mm	Diam. D mm	Längd L mm	E max mm	G max mm	
8/D 455	8	24,89	6	10	15	22	34	30	0,1
9/D 455	9	27,85	8	11	18	22	37	30	0,1
10/D 455	10	30,82	8	12	20	22	40	30	0,1
11/D 455	11	33,81	10	14	22	25	43	33	0,1
12/D 455	12	36,80	10	16	25	25	46	33	0,1
13/D 455	13	39,80	10	18	28	25	49	33	0,1
14/D 455	14	42,81	10	20	31	25	52	33	0,2
15/D 455	15	45,81	10	22	34	25	55	33	0,2
16/D 455	16	48,82	12	23	37	30	58	38	0,3
17/D 455	17	51,84	12	24	40	30	61	38	0,3
18/D 455	18	54,85	12	25	43	30	64	38	0,4
19/D 455	19	57,87	12	26	46	30	67	38	0,4
20/D 455	20	60,89	12	28	49	30	70	38	0,4
21/D 455	21	63,91	12	30	52	30	73	38	0,4
22/D 455	22	66,93	12	34	55	30	76	38	0,5
23/D 455	23	69,95	12	34	58	30	79	38	0,7
24/D 455	24	72,97	12	38	61	30	82	38	0,8
25/D 455	25	76,00	12	38	64	30	85	38	0,8
26/D 455	26	79,02	12	40	67	30	88	38	0,9
27/D 455	27	82,05	12	45	70	30	92	38	0,9
28/D 455	28	85,07	12	44	73	30	95	38	1,1
29/D 455	29	88,10	12	46	76	30	98	38	1,1
30/D 455	30	91,12	12	49	79	30	101	38	1,1
31/D 455	31	94,15	16	50	80	30	104	38	1,2
32/D 455	32	97,18	16	50	80	30	107	38	1,3
33/D 455	33	100,20	16	50	80	30	110	38	1,4
34/D 455	34	103,23	16	50	80	30	113	38	1,4
35/D 455	35	106,26	16	50	80	30	116	38	1,7
36/D 455	36	109,29	16	60	90	30	119	38	1,9
37/D 455	37	112,31	16	60	90	30	122	38	2,1
38/D 455	38	115,34	16	60	90	30	125	38	2,2
39/D 455	39	118,37	16	60	90	30	128	38	2,2
40/D 455	40	121,40	16	60	90	30	131	38	2,3
46/D 455	46	139,58	20	60	88	50	149	58	2,4
57/D 455	57	172,91	20	60	88	50	182	58	4,1
76/D 455	76	230,49	25	60	88	50	240	58	5,9
95/D 455	95	288,08	25	70	108	50	297	58	9,4
114/D 455	114	345,68	25	70	108	50	355	58	13,8

Bearbetning Vi hjälper gärna till med bearbetning av bl.a axelhål, kilspår och hål för stoppskruv.
Material Stål.

Mått Reservation för ändrade mått.
Specialhjul Vi tillverkar gärna åt Dig.
Tandantal Saknar Du något tandantal? Vi ordnar det också.

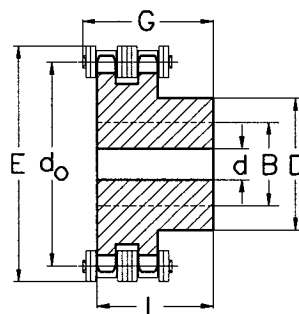
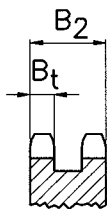
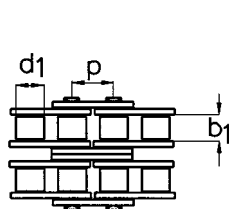


Kedjehjul duplex



FÖR DUPLEX RULLKEDJA NR D 462

Delning	p	1/2" (12,7 mm)
Inv. bredd	b ₁	7,75 mm
Rulldiameter	d ₁	8,51 mm
Tandbredd	B _t	7,0 mm
Total tandbredd	B ₂	21,0 mm



KEDJE-TEKNIK hjul nr	Tandantal	Delningsdiameter d _o mm	Axelhål		Nav		Utrymmesbehov		Vikt ca kg/st
			Förbörat d mm	Max. B mm	Diam. D mm	Längd L mm	E _{max} mm	G _{max} mm	
8/D 462	8	33,19	10	13	20	32	46	42	0,2
9/D 462	9	37,13	10	13	24	32	50	42	0,2
10/D 462	10	41,10	10	15	28	32	54	42	0,3
11/D 462	11	45,08	12	18	32	35	58	45	0,3
12/D 462	12	49,07	12	22	35	35	62	45	0,3
13/D 462	13	53,07	12	23	38	35	66	45	0,4
14/D 462	14	57,07	12	23	42	35	70	45	0,4
15/D 462	15	61,08	12	25	46	35	74	45	0,5
16/D 462	16	65,10	14	26	50	35	78	45	0,6
17/D 462	17	69,12	14	32	54	35	82	45	0,8
18/D 462	18	73,14	14	32	58	35	86	45	0,8
19/D 462	19	77,16	14	38	62	35	90	45	0,9
20/D 462	20	81,18	14	38	66	35	94	45	1,1
21/D 462	21	85,21	16	45	70	40	98	50	1,3
22/D 462	22	89,24	16	45	70	40	102	50	1,4
23/D 462	23	93,27	16	45	70	40	106	50	1,5
24/D 462	24	97,30	16	46	75	40	110	50	1,7
25/D 462	25	101,33	16	50	80	40	114	50	1,9
26/D 462	26	105,36	20	55	85	40	118	50	2,0
27/D 462	27	109,40	20	55	85	40	122	50	2,2
28/D 462	28	113,43	20	60	90	40	126	50	2,3
29/D 462	29	117,46	20	65	95	40	130	50	2,4
30/D 462	30	121,50	20	70	100	40	134	50	2,5
31/D 462	31	125,53	20	70	100	40	138	50	2,7
32/D 462	32	129,57	20	70	100	40	142	50	2,8
33/D 462	33	133,61	20	70	100	40	146	50	3,5
34/D 462	34	137,64	20	70	100	40	150	50	3,6
35/D 462	35	141,68	20	70	100	40	154	50	4,0
36/D 462	36	145,72	20	75	110	40	158	50	4,4
37/D 462	37	149,75	20	75	110	40	162	50	4,5
38/D 462	38	153,79	20	75	110	40	166	50	4,6
39/D 462	39	157,83	20	75	110	40	170	50	4,8
40/D 462	40	161,87	20	75	110	40	174	50	5,2
45/D 462	45	182,06	20	75	108	55	195	65	6,0
46/D 462	46	186,10	20	75	108	55	198	65	6,1
50/D 462	50	202,26	20	75	108	55	215	65	7,0
57/D 462	57	230,54	25	75	108	55	243	65	8,3
76/D 462	76	307,32	25	75	108	55	320	65	12,0
95/D 462	95	384,11	25	85	120	55	397	65	21,1
114/D 462	114	460,91	25	85	120	55	473	65	28,6

Bearbetning Vi hjälper gärna till med bearbetning av bl.a axelhål, kilspår och hål för stoppskruv.
Material Stål.
Mått Reservation för ändrade mått.
Specialhjul Vi tillverkar gärna åt Dig.
Tandantal Saknar Du något tandantal? Vi ordnar det också.

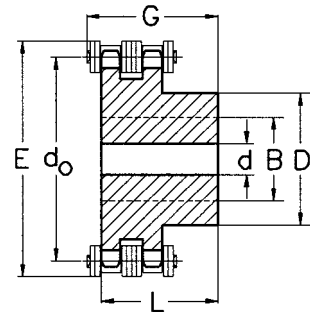
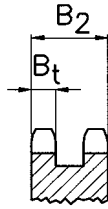
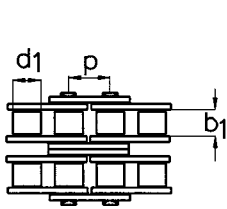


Kedjehjul duplex



FÖR DUPLEX RULLKEDJA NR D 501

Delning	p	5/8" (15,875 mm)
Inv. bredd	b ₁	9,65 mm
Rulldiameter	d ₁	10,16 mm
Tandbredd	B _t	9,0 mm
Total tandbredd	B ₂	25,5 mm



KEDJE-TEKNIK hjul nr	Tandantal	Delningsdiameter d _o mm	Axelhål		Nav Diam. D mm	Nav Längd L mm	Utrymmesbehov		Vikt ca kg/st
			Förborrat d mm	Max. B mm			E _{max} mm	G _{max} mm	
8/D 501	8	41,48	12	16	25	40	57	50	0,3
9/D 501	9	46,41	12	18	30	40	62	50	0,3
10/D 501	10	51,37	12	18	35	40	68	50	0,4
11/D 501	11	56,35	14	21	39	40	72	50	0,5
12/D 501	12	61,34	14	25	44	40	77	50	0,6
13/D 501	13	66,34	14	26	49	40	82	50	0,7
14/D 501	14	71,34	14	30	54	40	87	50	0,9
15/D 501	15	76,35	14	34	59	40	92	50	1,1
16/D 501	16	81,37	16	38	64	45	97	55	1,2
17/D 501	17	86,39	16	40	69	45	102	55	1,4
18/D 501	18	91,42	16	45	74	45	107	55	1,6
19/D 501	19	96,45	16	46	79	45	112	55	1,9
20/D 501	20	101,48	16	48	84	45	117	55	2,0
21/D 501	21	106,51	16	50	85	45	122	55	2,2
22/D 501	22	111,55	16	60	90	45	127	55	2,6
23/D 501	23	116,59	16	60	95	45	132	55	2,9
24/D 501	24	121,62	16	70	100	45	137	55	3,1
25/D 501	25	126,66	16	70	105	45	142	55	3,3
26/D 501	26	131,70	20	75	110	45	147	55	3,5
27/D 501	27	136,74	20	75	110	45	152	55	3,7
28/D 501	28	141,79	20	75	115	45	157	55	4,1
30/D 501	30	151,87	20	80	120	45	167	55	4,8
32/D 501	32	161,96	20	80	120	45	187	55	5,5
34/D 501	34	172,05	20	80	120	45	188	55	6,2
36/D 501	36	182,14	20	80	120	45	198	55	6,9
37/D 501	37	187,19	20	80	120	45	203	55	7,0
38/D 501	38	192,24	20	80	120	45	208	55	7,4
40/D 501	40	202,35	20	80	120	45	218	55	7,2
46/D 501	46	232,63	25	80	120	59	248	70	11,0
57/D 501	57	288,18	25	80	120	59	304	70	14,6
76/D 501	76	384,15	25	80	120	59	400	70	25,0
95/D 501	95	480,14	30	100	145	58	496	70	36,0
114/D 501	114	576,14	30	100	145	58	592	70	51,0

Bearbetning Vi hjälper gärna till med bearbetning av bl.a axelhål, kilspår och hål för stoppskruv.
Material Stål.
Mått Reservation för ändrade mått.
Specialhjul Vi tillverkar gärna åt Dig.
Tandantal Saknar Du något tandantal? Vi ordnar det också.

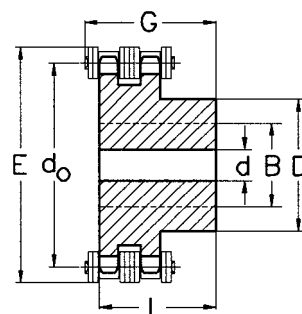
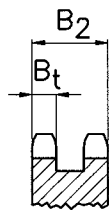
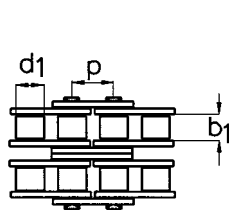


Kedjehjul duplex



FÖR DUPLEX RULLKEDJA NR D 513

Delning	p	3/4" (19,05 mm)
Inv. bredd	b ₁	11,68 mm
Rulldiameter	d ₁	12,07 mm
Tandbredd	B _t	10,8 mm
Total tandbredd	B ₂	30,3 mm



KEDJE-TEKNIK hjul nr	Tand- antal -	Del- nings- dia- meter d _o mm	Axelhål		Nav		Utrymmes- behov		Vikt ca kg/st
			Förborrat d mm	Max. B mm	Diam. D mm	Längd L mm	E max mm	G max mm	
8/D 513	8	49,78	12	18	31	45	68	55	0,6
9/D 513	9	55,70	12	18	37	45	73	55	0,6
10/D 513	10	61,65	12	22	42	45	79	56	0,7
11/D 513	11	67,62	16	26	47	50	85	61	0,9
12/D 513	12	73,60	16	30	53	50	91	61	1,1
13/D 513	13	79,60	16	34	59	50	97	61	1,2
14/D 513	14	85,61	16	40	65	50	103	61	1,4
15/D 513	15	91,62	16	45	71	50	109	61	1,7
16/D 513	16	97,65	20	46	77	50	115	61	2,0
17/D 513	17	103,67	20	53	83	50	121	61	2,4
18/D 513	18	109,71	20	55	89	50	127	61	2,6
19/D 513	19	115,74	20	60	95	50	133	61	3,0
20/D 513	20	121,78	20	70	100	50	139	61	3,3
21/D 513	21	127,82	20	70	100	50	145	61	3,6
22/D 513	22	133,86	20	70	100	50	151	61	3,9
23/D 513	23	139,90	20	75	110	50	157	61	4,5
24/D 513	24	145,95	20	75	110	50	163	61	5,0
25/D 513	25	151,99	20	80	120	50	169	61	5,4
26/D 513	26	158,04	20	80	120	50	176	61	5,8
27/D 513	27	164,09	20	80	120	50	182	61	6,2
28/D 513	28	170,14	20	80	120	50	188	61	6,6
29/D 513	29	176,20	20	80	120	50	194	60	6,9
30/D 513	30	182,25	20	80	120	50	200	61	7,1
32/D 513	32	194,35	20	90	130	50	212	60	8,1
34/D 513	34	206,46	20	90	130	50	224	60	9,1
35/D 513	35	212,52	20	90	130	50	230	60	10,0
38/D 513	38	230,69	25	90	130	50	248	61	11,9
40/D 513	40	242,80	25	90	130	50	260	60	13,0
46/D 513	46	279,15	25	90	136	62	297	73	16,0
57/D 513	57	345,81	25	90	136	62	363	73	22,0
76/D 513	76	460,98	30	100	145	63	478	74	42,0
95/D 513	95	576,17	30	100	145	63	593	74	67,0
114/D 513	114	691,36	30	100	145	63	708	74	91,0

Bearbetning Vi hjälper gärna till med bearbetning av bl.a axelhål, kilspår och hål för stoppskruv.
Material Stål.
Mått Reservation för ändrade mått.
Specialhjul Vi tillverkar gärna åt Dig.
Tandantal Saknar Du något tandantal? Vi ordnar det också.

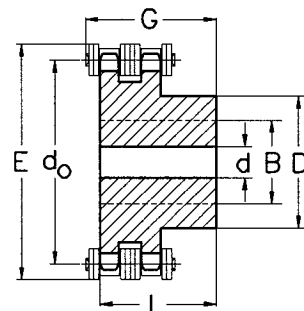
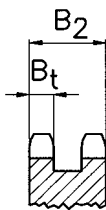
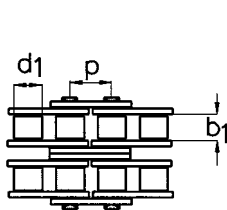


Kedjehjul duplex



FÖR DUPLEX RULLKEDJA NR D 548

Delning	p	1" (25,4 mm)
Inv. bredd	b ₁	17,02 mm
Rulldiameter	d ₁	15,88 mm
Tandbredd	B _t	15,8 mm
Total tandbredd	B ₂	47,7 mm



KEDJE-TEKNIK hjul nr	Tand- antal -	Del- nings- dia- meter d _o mm	Axelhål		Nav		Utrymmes- behov		Vikt ca kg/st
			Förborrat d mm	Max. B mm	Diam. D mm	Längd L mm	E max mm	G max mm	
8/D 548	8	66,37	16	23	42	65	88	82	2,8
9/D 548	9	74,26	16	26	50	65	96	82	2,9
10/D 548	10	82,20	16	32	56	65	104	82	3,0
11/D 548	11	90,16	20	38	64	70	112	87	3,1
12/D 548	12	98,14	20	45	72	70	120	87	3,2
13/D 548	13	106,14	20	47	80	70	128	87	3,3
14/D 548	14	114,15	20	58	88	70	136	87	4,0
15/D 548	15	122,17	20	60	96	70	144	87	4,7
16/D 548	16	130,20	20	70	104	70	152	87	5,4
17/D 548	17	138,23	20	70	112	70	160	87	6,4
18/D 548	18	146,27	20	80	120	70	168	87	7,2
19/D 548	19	154,32	20	90	128	70	176	87	7,9
20/D 548	20	162,37	20	90	130	70	184	87	8,2
21/D 548	21	170,42	25	90	130	70	192	87	9,6
22/D 548	22	178,48	25	90	130	70	200	87	11,0
23/D 548	23	186,54	25	90	130	70	208	87	12,0
24/D 548	24	194,60	25	90	130	70	216	87	13,0
25/D 548	25	202,66	25	90	130	70	224	87	13,0
26/D 548	26	210,72	25	90	130	70	232	87	14,0
30/D 548	30	243,00	25	90	130	70	265	87	18,0
35/D 548	35	283,36	25	100	140	70	305	87	25,0
38/D 548	38	307,58	25	100	140	70	329	87	28,0
46/D 548	46	372,20	25	100	140	70	394	87	42,0
57/D 548	57	461,08	40	115	160	82	483	99	63,0
76/D 548	76	614,64	40	115	160	82	636	99	104,0
95/D 548	95	768,22	40	130	180	109	790	126	120,0
114/D 548	114	921,82	40	130	180	109	943	126	140,0

Bearbetning	Vi hjälper gärna till med bearbetning av bl.a axelhål, kilspår och hål för stoppskruv.
Material	Stål.
Mått	Reservation för ändrade mått.
Specialhjul	Vi tillverkar gärna åt Dig.
Tandantal	Saknar Du något tandantal? Vi ordnar det också.



Kedjehjul duplex

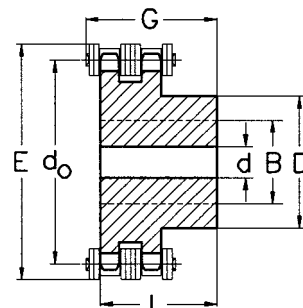
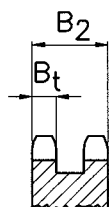
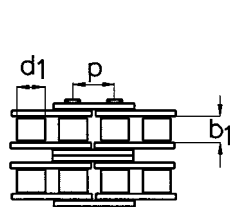


FÖR DUPLEX RULLKEDJA NR D 563

Delning	p	1 1/4" (31,75 mm)
Inv. bredd	b ₁	19,56 mm
Rulldiameter	d ₁	19,05 mm
Tandbredd	B _t	18,2 mm
Total tandbredd	B ₂	54,6 mm

FÖR DUPLEX RULLKEDJA NR D 596

Delning	p	1 1/2" (38,1 mm)
Inv. bredd	b ₁	25,40 mm
Rulldiameter	d ₁	25,40 mm
Tandbredd	B _t	23,6 mm
Total tandbredd	B ₂	72,0 mm



KEDJE-TEKNIK hjul nr	Tandantal	Delningsdiameter d _o mm	Axelhål		Nav		Utrymmebehov		Vikt ca kg/st
			Förborrat d mm	Max. B mm	Diam. D mm	Längd L mm	E _{max} mm	G _{max} mm	
11/D 563	11	112,69	20	50	80	80	140	100	4,5
13/D 563	13	132,67	20	70	100	80	159	100	6,0
15/D 563	15	152,71	20	80	120	80	179	100	8,5
17/D 563	17	172,79	25	80	120	80	200	100	11,0
19/D 563	19	192,90	25	80	120	80	220	100	14,9
21/D 563	21	213,03	25	100	140	80	240	100	17,6
23/D 563	23	233,17	25	100	140	80	260	100	21,0
25/D 563	25	253,32	25	100	140	80	280	100	24,0
27/D 563	27	273,49	25	100	150	80	300	100	26,0
30/D 563	30	303,75	25	100	150	80	330	100	33,0
38/D 563	38	384,48	30	100	150	80	411	100	48,0
46/D 563	46	465,25	30	115	160	101	492	121	50,0
57/D 563	57	576,35	40	125	180	116	603	136	62,0
76/D 563	76	768,30	40	125	180	116	795	136	85,0
95/D 563	95	960,28	40	135	200	116	987	136	100,0
114/D 563	114	1152,27	40	135	200	116	1179	136	125,0
13/D 596	13	159,21	25	70	114	100	193	123	9,0
15/D 596	15	183,25	25	100	140	100	217	123	12,5
17/D 596	17	207,35	25	100	150	100	241	123	16,8
19/D 596	19	231,48	25	115	160	100	265	123	23,0
21/D 596	21	255,63	25	115	160	100	289	123	31,0
23/D 596	23	279,81	25	115	160	100	314	123	36,0
25/D 596	25	303,99	25	115	160	100	338	123	41,0
27/D 596	27	328,19	30	115	160	100	362	123	42,0
30/D 596	30	364,50	30	115	160	100	398	123	43,0
38/D 596	38	461,38	30	120	170	100	495	123	56,0
46/D 596	46	558,31	40	125	180	133	592	143	65,0
57/D 596	57	691,63	40	125	180	133	725	143	95,0
76/D 596	76	921,96	40	125	180	133	955	143	150,0
95/D 596	95	1152,33	40	125	180	133	1186	143	200,0
114/D 596	114	1382,72	40	135	200	133	1416	143	255,0

Bearbetning Vi hjälper gärna till med bearbetning av bl.a axelhål, kilspår och hål för stoppskruv.
Material Stål.
Mått Reservation för ändrade mått.
Specialhjul Vi tillverkar gärna åt Dig.
Tandantal Saknar Du något tandantal? Vi ordnar det också.

