

Transportörkedjor enligt ISO 1977:2006 (SMS 2083 och DIN 8167) Fästvinklar / kedjeviker

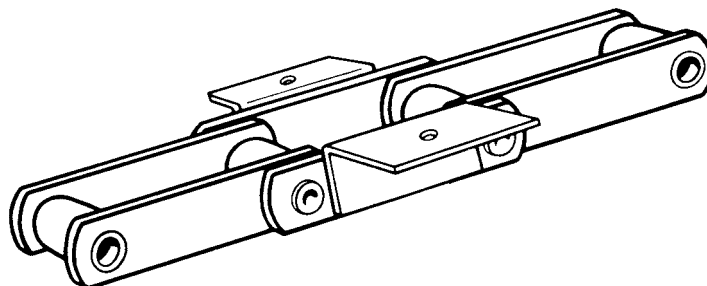
Fästvinkel

Typ K1 (ett hål)

Typ K2 (två hål)

Fästvinkel **enkel** på kedjans **ena** sida

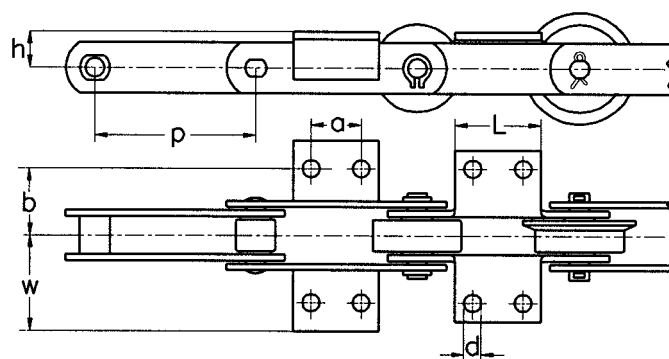
Fästvinkel **dubbel** på kedjans **båda** sidor



KEDJE-TEKNIK ISO nr	Delning p mm	Befästningslänkens mått							Kedjans vikt utan fästvinkeln med				Vikt Fästvinkel ca kg/st
		Vinkeln mm	h mm	W mm	b mm	a mm	d mm	L mm	Hylsa d ₃ kg/m	Skonrulle d ₄ kg/m	Löprulle d ₅ kg/m	Flänsrulle d ₆ kg/m	
M 20	40	25x25x3	16	42	27	1 hål	6,5	14	1,2	1,4	2,4	2,6	0,02
	50					1 hål		14	1,1	1,3	2,1	2,2	0,02
	63							20	1,0	1,1	1,8	1,9	0,04
	80							35	0,9	1,0	1,5	1,6	0,06
	100							50	0,9	1,0	1,4	1,4	0,07
	125							50	0,9	0,9	1,3	1,3	0,07
	160							50	0,8	0,9	1,1	1,2	0,07
M 28	50	20x30x3	20	50	32	1 hål	9	20	1,6	1,8	3,1	3,4	0,02
	63					1 hål		20	1,4	1,6	2,7	2,9	0,02
	80							25	1,3	1,5	2,3	2,5	0,05
	100							40	1,2	1,4	2,0	2,2	0,07
	125							65	1,2	1,3	1,8	1,9	0,09
	160							65	1,1	1,2	1,6	1,7	0,09
	200							65	1,1	1,1	1,5	1,5	0,09
M 40	63	30x30x3	25	56	35	1 hål	9	20	2,2	2,6	4,3	4,5	0,03
	80					1 hål		20	2,0	2,3	3,6	3,8	0,03
	100							40	1,9	2,1	3,2	3,3	0,08
	125							65	1,8	2,0	2,8	2,9	0,15
	160							65	1,7	1,8	2,5	2,6	0,15
	200							65	1,6	1,7	2,3	2,3	0,15
	250							65	1,6	1,7	2,1	2,1	0,15
M 56	63	40x40x4	30	70	44	1 hål	11	22	3,3	3,8	6,6	7,1	0,05
	80					1 hål		22	3,0	3,4	5,6	6,0	0,05
	100							25	2,8	3,1	4,9	5,2	0,1
	125							50	2,6	2,8	4,3	4,5	0,2
	160							85	2,4	2,6	3,7	3,9	0,3
	200							85	2,3	2,5	3,4	3,5	0,3
	250							85	2,2	2,3	3,1	3,2	0,3
M 80	80	40x40x4	35	80	48	1 hål	11	22	4,7	5,3	9,0	9,7	0,05
	100					1 hål		22	4,3	4,8	7,8	8,3	0,05
	125							50	4,0	4,4	6,7	7,2	0,2
	160							85	3,7	4,0	5,9	6,2	0,3
	200							125	3,5	3,7	5,2	5,5	0,4
	250							125	3,3	3,5	4,7	4,9	0,4
	315							125	3,2	3,4	4,3	4,5	0,4
	M 112					80		50x50x6	40	92	55	1 hål	14
100		1 hål	28	6,2	7,1	11,9	12,6					0,15	
125			35	5,7	6,4	10,3	10,8					0,3	
160			65	5,3	5,8	8,8	9,3					0,45	
200			100	5,0	5,4	7,8	8,2					0,6	
250			100	4,7	5,1	7,0	7,3					0,6	
315			100	4,5	4,8	6,3	6,5					0,6	
400													



Transportörkedjor



KEDJE-TEKNIK ISO nr	Delning p mm	Vinkeln mm	Befästningslänkens mått						Kedjans vikt utan fästvinkeln med				Vikt Fästvinkel ca kg/st	
			h mm	W mm	b mm	a mm	d mm	L mm	Hylsa d ₃ kg/m	Skonrulle d ₄ kg/m	Löprulle d ₅ kg/m	Flänsrulle d ₆ kg/m		
M 160	100	50x50x6	45	100	62	1 hål	14	30	9,8	11,3	18,8	20,4	0,15	
	125					1 hål			30	8,9	10,1	16,1	17,4	0,15
	160					50			80	8,1	9,1	13,8	14,7	0,4
	200					85			115	7,6	8,3	12,1	12,9	0,5
	250					145			175	7,1	7,7	10,7	11,4	0,8
	315					145			175	6,8	7,3	9,6	10,1	0,8
	400					145			175	6,5	6,9	8,7	9,1	0,8
M 224	125	60x60x8	55	114	70	1 hål	18	35	13,1	14,9	25,6	27,4	0,25	
	160					1 hål			35	11,9	13,3	21,6	23,0	0,25
	200					65			100	11,0	12,1	18,8	19,9	0,7
	250					125			160	10,3	11,2	16,5	17,4	1,1
	315					190			225	9,7	10,4	14,6	15,3	1,6
	400					190			225	9,2	9,7	13,1	13,6	1,6
	500					190			225	8,8	9,3	12,0	12,4	1,6
M 315	160	65x65x8	65	125	80	1 hål	18	35	18,4	20,6	33,3	36,0	0,3	
	200					50			85	16,9	18,6	28,8	31,0	0,7
	250					100			135	15,6	17,0	25,2	26,9	1,0
	315					155			190	14,6	15,7	22,2	23,6	1,5
	400					155			190	13,8	14,7	19,8	20,9	1,5
	500					155			190	13,2	13,9	18,0	18,9	1,5
	630					155			190	12,7	13,3	16,5	17,2	1,5
M 450	200	70x70x9	75	140	90	1 hål	18	40	24,4	27,6	44,3	47,3	0,4	
	250					85			125	22,5	25,0	38,4	40,8	1,2
	315					155			195	20,9	22,9	33,5	35,4	1,8
	400					240			280	19,6	21,2	29,5	31,0	2,6
	500					240			280	18,6	19,9	26,6	27,8	2,6
	630					240			280	17,8	18,8	24,2	25,1	2,6
	800					240			280	17,2	18,0	22,2	22,9	2,6
M 630	250	100x100x12	90	190	115	1 hål	24	50	35,1	38,9	60,7	65,6	0,9	
	315					100			150	32,3	35,3	52,7	56,5	2,7
	400					180			240	30,0	32,4	46,1	49,1	4,3
	500					300			350	28,3	30,2	41,2	43,6	6,2
	630					300			350	26,9	28,4	37,1	39,0	6,2
	800					300			350	25,8	27,0	33,0	35,3	6,2
	1000					300			350	24,9	25,9	31,4	32,6	6,2
M 900	250	120x120x15	110	240	140	1 hål	30	60	51,8	58,7	95,9	104,7	1,6	
	315					65			125	47,2	52,7	82,2	89,2	3,3
	400					155			215	43,5	47,8	71,0	76,5	5,7
	500					240			300	40,7	44,1	62,7	67,1	8,0
	630					240			300	38,4	41,1	55,9	59,4	8,0
	800					240			300	36,5	38,7	50,3	53,1	8,0
	1000					240			300	35,1	36,9	46,2	48,4	8,0

